

Slovenska različica

## eSLOG 2.0 – Elektronski opomin, IOP in povratnica IOP



### **Pravice in stiki**

eSLOG je blagovna znamka Gospodarske zbornice Slovenije. Dokumentacija eSLOG 2.0 Elektronski opomin, IOP in povratnica IOP je objavljena na spletnem mestu Centra za ePoslovanje Slovenije <https://www.epos.si/>.

Uporabnikom je dovoljena uporaba vsega objavljenega gradiva za namene elektronskega poslovanja. Uporaba je brezplačna. Spreminjanje vsebine shem ni dovoljeno.

Gospodarska zbornica Slovenije in partnerji, ki so sodelovali v eSLOG delovni skupini za pripravo standarda eSLOG 2.0, ne prevzemajo neposredne ali posredne odgovornosti za morebitno škodo, ki bi nastala pri uporabi standarda eSLOG 2.0.

#### **Avtorji:**

Rok Bojanc (ZZI)

Blaž Milar (ZZI)

Tina Šinkovec (UJP)

Mateja Oman (Ministrstvo za Finance)

Aleksander Bastl (BASS)

Marko Koželj (BASS)

Biljana Matijasec (SAOP)

#### **Naslovi za stik:**

Gospodarska zbornica Slovenije

Dimičeva 13

1504 Ljubljana

Telefonska št.: (01) 58 98 000

E-naslov: [eslog@epos.si](mailto:eslog@epos.si)

Splet: <https://www.epos.si>

## Kazalo

<b>1</b>	<b>Področje uporabe .....</b>	<b>4</b>
<b>2</b>	<b>Zveze s standardi .....</b>	<b>4</b>
<b>3</b>	<b>Izrazi in definicije .....</b>	<b>4</b>
<b>4</b>	<b>Proces .....</b>	<b>4</b>
<b>4.1</b>	<b>Vključene poslovne stranke ter njihove vloge in odnosi .....</b>	<b>4</b>
<b>4.2</b>	<b>Poslovni proces za opomin .....</b>	<b>5</b>
<b>4.3</b>	<b>Poslovni proces za IOP .....</b>	<b>5</b>
<b>5</b>	<b>Tipi dokumentov .....</b>	<b>5</b>
<b>6</b>	<b>Semantični podatkovni model elektronskega opomina in IOP .....</b>	<b>6</b>
<b>6.1</b>	<b>Semantični model .....</b>	<b>6</b>
<b>6.2</b>	<b>Poslovna pravila .....</b>	<b>19</b>
<b>7</b>	<b>Sestava sporočila za elektronski opomin in IOP .....</b>	<b>22</b>
<b>8</b>	<b>Razvejivni diagram za elektronski opomin in IOP .....</b>	<b>25</b>
<b>9</b>	<b>Podatki o segmentih elektronski opomin in IOP .....</b>	<b>27</b>
<b>10</b>	<b>Šifranti v elektronskem opominu, IOP in povratnici IOP .....</b>	<b>106</b>
	<b>Dodatek A (informativni) Poslovni termini (BT) .....</b>	<b>107</b>
<b>A.1</b>	<b>Seznam in opis poslovnih terminov (BT) in skupin poslovnih terminov (BG) .....</b>	<b>107</b>
	<b>Dodatek B (informativni) Shema za eSLOG 2.0 elektronski opomin, IOP in povratnico IOP .....</b>	<b>114</b>
<b>B.1</b>	<b>Shema .XML .....</b>	<b>114</b>
	<b>Dodatek C (informativni) Demonstracijski primeri uporabe .....</b>	<b>115</b>
<b>C.1</b>	<b>Primer uporabe elektronskega opomina .....</b>	<b>115</b>
<b>C.2</b>	<b>Primer uporabe elektronskega IOP .....</b>	<b>116</b>
<b>C.3</b>	<b>Primer uporabe elektronske povratnice IOP .....</b>	<b>117</b>
	<b>Literatura .....</b>	<b>118</b>

### 1 Področje uporabe

Namen dokumenta je opredeliti semantični model in sintaktično obliko sporočila za elektronski opomin, IOP in povratnico IOP ter omogočiti učinkovito izvajanje in večjo uporabo elektronskega poslovanja.

### 2 Zveze s standardi

Za uporabo tega standarda so, delno ali v celoti, nujno potrebni spodaj navedeni dokumenti. Pri datiranih sklicevanjih se uporablja le navedena izdaja. Pri nedatiranih sklicevanjih se uporablja zadnja izdaja publikacije (vključno z dopolnili).

- eSLOG 2.0 - Splošna navodila za elektronsko naročilo, elektronsko potrditev naročila in elektronsko dobavnico (v nadaljevanju eSLOG 2.0 Splošna navodila)

### 3 Izrazi in definicije

V tem dokumentu so uporabljeni izrazi in definicije, ki so podani v dokumentu eSLOG 2.0 Splošna navodila.

### 4 Proces

#### 4.1 Vključene poslovne stranke ter njihove vloge in odnosi

V osnovnem postopku nabave sodelujeta dva poslovna partnerja, naročnik in dobavitelj. Vsak partner lahko v postopku izpolni dve ali tri vloge.

Naročnik ima vlogo kupca (komercialna vloga, ki sklene pogodbo s prodajalcem), nabavnika (operativno vlogo, ki naroči blago, prejema blago in storitve) in dolžnika (vloga, proti kateri se uveljavlja terjatev oz. se izkazuje obveznost). Pri tem izraz "terjatev" označuje pravico do denarnega zneska ali do neke druge dajatve, storitve, dopustitve ali opustitve.

Na strani Dobavitelja ima ta vlogo prodajalca (komercialno vlogo, ki se dogovarja o pogojih dobave), dostave (pripravi in sproži dostavo naročenega blaga ali storitve), upnika (vloga, ki uveljavlja terjatev oz. proti kateri se uveljavlja obveznost) in prejemnika plačila (vloga, ki prejme plačilo).

Spodnja preglednica prikazuje definicije partnerjev in vloge postopka naročanja.

Kupec	Kupec je pravna oseba ali organizacija, ki deluje v imenu naročnika in ki kupuje ali kupuje blago ali storitve.
Prodajalec	Prodajalec je pravna oseba ali organizacija, ki deluje v imenu dobavitelja in ki kupcu prodaja blago ali storitve.
Nabavnik	Oseba ali enota, ki sproži naročilo
Dolžnik	Oseba ali enota, proti kateri se uveljavlja terjatev
Upnik	Oseba ali enota, ki uveljavlja terjatev
Prejemnik plačila	Oseba ali enota, ki prejme plačilo
Prejemnik dokumenta	Oseba ali enota, ki prejme elektronski opomin, IOP ali povratnico IOP
Pošiljatelj dokumenta	Oseba ali enota, ki pošlje elektronski opomin, IOP ali povratnico IOP

## 4.2 Poslovni proces za opomin

Opomin je oblika komuniciranja prodajalca/upnika s kupci/dolžniki, ki so s plačilom v zamudi. Upnik pošlje opomin dolžniku »X« dni po zapadlosti računa (število dni je odvisno od računovodskih pravil organizacije). Upnik lahko dolžniku pošlje več opominov, če dolžnik plačila ne izvede. Zadnji opomin je praviloma opomin pred izvršbo ali tožbo.

Upnik lahko isti opomin pošlje dolžniku in še dodatnemu prejemniku v vednost. S pošiljanjem opomina dodatnemu prejemniku, upnik dodatnega prejemnika zgolj seznanj o neplačanih obveznostih dolžnika. To pomeni, da pošiljatelj opomina isti dokument hkrati pošlje dvema prejemnikoma. Prejemnik opomina na podlagi podatka, ali je on naveden kot osnovni prejemnik ali kot dodatni prejemnik ugotovi, ali je v vlogi dolžnika, ki mora izvesti plačilo obveznosti ali pa je opomin prejel zgolj v vednost.

Upnik lahko dolžniku zaračuna zamudne obresti do višine zakonsko predpisanih zamudnih obresti in strošek opomina. Slednje lahko prikaže na opominu ali na ločenem dokumentu.

## 4.3 Poslovni proces za IOP

Izpis odprtih postavk (v nadaljevanju IOP) je oblika komuniciranja prodajalca/upnika s kupci/dolžniki z namenom uskladitve stanj terjatev ali obveznosti na izbrani dan. IOP si dolžnik in/ali upnik posredujeta najmanj enkrat letno oz. skladno s splošnimi in internimi računovodskimi pravili.

Prejemnik IOP stanje terjatev / obveznosti na izbrani dan potrdi ali zavrne ali delno potrdi. Postopek potrjevanja/ zavračanja se izvede s povratnico IOP. Prejeta povratnico pošiljatelj IOP pregleda in usklajene ugotovitve na podlagi verodostojnih knjigovodskih listin vključi v poslovne knjige.

Pošiljatelj lahko IOP pošlje tudi dodatnemu prejemniku v vednost. S pošiljanjem IOP dodatnemu prejemniku, pošiljatelj IOP dodatnega prejemnika seznanj o stanju terjatev ali obveznosti med dolžnikom in upnikom. To pomeni, da pošiljatelj IOP isti dokument hkrati pošlje dvema prejemnikoma. Prejemnik IOP na podlagi podatka, ali je on naveden kot osnovni prejemnik ali kot dodatni prejemnik ugotovi, ali je v vlogi upnika oz. dolžnika, ki mora poslati povratnico IOP ali pa je IOP prejel zgolj v vednost. Če je bil pri pošiljanju IOP naveden dodatni prejemnik, se istega dodatnega prejemnika navede tudi pri pošiljanju povratnice IOP.

## 5 Tipi dokumentov

V standardu eSLOG 2.0 elektronski opomin in IOP so predvideni tri različni tipi dokumenta.

Šifra	Tip	Opis
71	Opomin (angl. Payment Reminder)	Dokument, s katerim prodajalec opomni svojega dolžnika na zapadel in neplačan račun.
731	Izpis odprtih postavk - IOP (angl. Statement of Account)	Dokument, s katerim prodajalec obvesti dolžnika o odprtih postavkah, oziroma zapadlih neporavnanih obveznostih.
397	IOP povratnica (angl. Response to Statement of Account)	Dokument, s katerim prejemnik IOP potrdi ali zavrne dokument IOP.

## 6 Semantični podatkovni model elektronskega opomina in IOP

Semantični model vključuje poslovne termine in poslovna pravila, ki so uporabljeni pri elektronskem opominu, IOP in povratnici IOP.

### 6.1 Semantični model

ID	Poslovni termin	Opis poslovnega termina	Kard. eOpomin	Kard. eIOP	Kard. eIOP povratnica	Primer uporabe
BT-1	Številka dokumenta	Edinstvena identifikacijska oznaka dokumenta.	(1..1)	(1..1)	(1..1)	OPOMIN1234/2022
BT-2	Datum izstavitve dokumenta	Datum, ko je bil dokument izstavljen.	(1..1)	(1..1)	(1..1)	26.01.2022
BT-3	Datum stanja	Datum stanja, na katerega se dokument nanaša.	(1..1)	(1..1)	(1..1)	31.12.2021
BT-4	Koda tipa dokumenta	Koda, ki določa funkcionalni tip dokumenta.	(1..1)	(1..1)	(1..1)	Za Opomin se uporabi koda 71, za IOP koda 731 in za povratnico IOP koda 397.
BTO-1	Datum zapadlosti opomina	Datum zapadlosti opomina.	(1..1)			22.04.2022
BT-5	Prejemnikova referenčna oznaka	Interni identifikator, ki ga dodeli prejemnik dokumenta in služi za namene internega usmerjanja.	(0..1)	(0..1)	(0..1)	DOK123456
BTO-2	Plačilni pogoji	Besedilni opis plačilnih pogojev, ki veljajo za zapadlo plačilo (vključno z opisom morebitnih pogodbenih glob).	(0..1)			Prosimo, da opomin poravnate do datuma zapadlosti.
BT-6	Valuta dokumenta	Valute dokumenta, ki velja za vse zneske na nivoju dokumenta, vse zneske na vrsticah in vse seštevke.	(1..1)	(1..1)	(1..1)	EUR
BG-1	IZJAVA NA DOKUMENTU	Skupina poslovnih izrazov v obliki besednih izjav, ki zadevajo dokument, skupaj z navedbo predmeta izjave.	(0..n)	(0..n)	(0..n)	

ID	Poslovni termin	Opis poslovnega termina	Kard. eOpomin	Kard. eIOP	Kard. eIOP povratnica	Primer uporabe
BT-7	Koda predmeta izjave na dokumentu	Predmet besedne izjave v nadaljevanju.	(1..1)	(1..1)	(1..1)	Uporabi se kode iz šifranta UNTDID 4451 - Text subject qualifier (BT-21 na eRačunu). Za vpis splošnih informacij podjetja (noga) se uporabi vrednost REG, za ostala splošna besedila se lahko uporabi kodo GEN itd.
BT-8	Izjava na dokumentu	Besedilna izjava, ki podaja nestrukturirano informacijo, ki se nanaša na dokument kot celoto.	(1..1)	(1..1)	(1..1)	Pošiljamo vam seznam odprtih postavk na datum 31.12.2021
BG-2	REFERENČNA OZNAKA PREDHODNEGA DOKUMENTA	Skupina poslovnih izrazov, ki zagotavlja informacije o enem ali več predhodnih dokumentih.	(0..1)	(0..1)	(1..1)	
BT-9	Številka predhodnega dokumenta	Identifikacija dokumenta, ki ga je izdajatelj dokumenta predhodno poslal.	(1..1)		(1..1)	OP12345/2021
BT-10	Datum izdaje predhodnega dokumenta.	Datum, ko je bil izstavljen predhodni dokument.	(0..1)		(0..1)	15.10.2021
BG-3	IZDAJATELJ	Skupina poslovnih izrazov, ki zagotavlja informacije o izdajatelju dokumenta.	(1..1)	(1..1)	(1..1)	
BT-11	Naziv izdajatelja	Poln uradni naziv, s katerim je izdajatelj dokumenta registriran v nacionalnem registru pravnih oseb ali kot davčni zavezanec ali ki na drug način trguje kot oseba ali osebe.	(1..1)	(1..1)	(1..1)	Izdajatelj d.o.o.
BT-12	Poslovni naziv izdajatelja	Naziv, po katerem je izdajatelj znan, ki je drugačen od registriranega naziva izdajatelja dokumenta (znan tudi kot poslovni naziv).	(0..1)	(0..1)	(0..1)	IZD
BT-13	Identifikator izdajatelja	Identifikacija izdajatelja dokumenta.	(0..1)	(0..1)	(0..1)	5790000434101(Primer GLN)

eSLOG 2.0 – Elektronski opomin, IOP in povratnica IOP

ID	Poslovni termin	Opis poslovnega termina	Kard. eOpomin	Kard. eIOP	Kard. eIOP povratnica	Primer uporabe
BT-13-1	Identifikator identifikacijske sheme identifikatorja izdajatelja	Identifikator identifikacijske sheme identifikatorja izdajatelja dokumenta.	(0..1)	(0..1)	(0..1)	Uporabi se koda iz šifranta CEF EAS - Electronic address scheme identifier (Na eRačunu BT-34-1 in BT-49-1) Primer 0088 za GS1
BT-14	Uradni registracijski identifikator izdajatelja	Identifikator, ki ga je podelil uradni register, ki označuje prodajalca kot pravno ali fizično osebo (matična številka).	(0..1)	(0..1)	(0..1)	Matična številka izdajatelja. 1635606000
BT-15	Davčna številka izdajatelja	Lokalna identifikacija (ki jo opredeljuje naslov izdajatelja dokumenta) izdajatelja dokumenta za davčne namene ali referenčna oznaka, ki izdajatelju dokumenta omogoča navedbo svojega registriranega davčnega statusa (davčna številka).	(1..1)	(1..1)	(1..1)	11111111
BT-16	Elektronski identifikator izdajatelja	Elektronski identifikator izdajatelja, ki se uporablja za usmerjanje dokumentov.	(0..1)	(0..1)	(1..1)	SI11111111
BT-16-1	Identifikator identifikacijske sheme elektronskega naslova izdajatelja	Identifikator identifikacijske sheme elektronskega identifikatorja izdajatelja dokumenta.	(0..1)	(0..1)	(1..1)	Uporabi se koda iz šifranta CEF EAS - Electronic address scheme identifier (Na eRačunu BT-34-1 in BT-49-1) Primer za Slovenijo: 9949
BG-4	POŠTNI NASLOV IZDAJATELJA	Skupina poslovnih izrazov, ki zagotavlja informacije o naslovu izdajatelja dokumenta.	(1..1)	(1..1)	(1..1)	
BT-17	Naslovna vrstica izdajatelja 1	Glavna naslovna vrstica v naslovu.	(1..1)	(1..1)	(1..1)	Pot k izdajatelju 4
BT-18	Naslovna vrstica izdajatelja 2	Dodatna naslovna vrstica v naslovu ki se lahko uporabi za navedbo dodatnih podrobnosti, ki pojasnjujejo glavno naslovno vrstico.	(0..1)	(0..1)	(0..1)	Nadstropje 9
BT-19	Naslovna vrstica izdajatelja 3	Dodatna naslovna vrstica v naslovu ki se lahko uporabi za navedbo dodatnih podrobnosti, ki pojasnjujejo glavno naslovno vrstico.	(0..1)	(0..1)	(0..1)	Vrata 18



ID	Poslovni termin	Opis poslovnega termina	Kard. eOpomin	Kard. eIOP	Kard. eIOP povratnica	Primer uporabe
BT-20	Mesto izdajatelja	Poštni kraj naslova izdajatelja dokumenta.	(1..1)	(1..1)	(1..1)	Ljubljana
BT-21	Poštna številka izdajatelja	Identifikator za naslovljivo skupino lastnosti skladno z ustrezno pošto službo.	(1..1)	(1..1)	(1..1)	1000
BT-22	Pokrajina izdajatelja	Pokrajina v državi.	(0..1)	(0..1)	(0..1)	Osrednjeslovenska
BT-23	Koda države izdajatelja	Koda, ki označuje državo.	(1..1)	(1..1)	(1..1)	Uporabi se šifrant ISO 3166-1 — Country Codes. SI za Slovenijo
BG-5	KONTAKTNI PODATKI IZDAJATELJA	Skupina poslovnih izrazov, ki zagotavlja kontaktne informacije izdajatelja dokumenta.	(0..1)	(0..1)	(0..1)	
BT-24	Kontaktna točka izdajatelja	Kontaktna točka za pravno ali fizično osebo.	(1..1)	(1..1)	(1..1)	Janez Novak
BT-25	Kontaktna telefonska številka izdajatelja	Telefonska številka kontaktne točke.	(0..1)	(0..1)	(0..1)	015303123
BT-26	Kontaktni elektronski naslov izdajatelja	Elektronski naslov kontaktne točke.	(0..1)	(0..1)	(0..1)	janez.novak@izdajatelj.com
BG-6	PREJEMNIK	Skupina poslovnih izrazov, ki zagotavlja informacije o prejemniku dokumenta.	(1..1)	(1..1)	(1..1)	
BT-27	Naziv prejemnika	Polni naziv prejemnika dokumenta.	(1..1)	(1..1)	(1..1)	Prejemnik d.o.o.
BT-28	Poslovni naziv prejemnika	Naziv, po katerem je prejemnik dokumenta znan, ki je drugačen od registriranega naziva prejemnika dokumenta (znan tudi kot poslovni naziv).	(0..1)	(0..1)	(0..1)	Prejko
BT-29	Identifikator prejemnika	Identifikacija prejemnika dokumenta.	(0..1)	(0..1)	(0..1)	5790000434102 (Primer GLN)
BT-29-1	Identifikator identifikacijske sheme identifikatorja prejemnika	Identifikator identifikacijske sheme identifikatorja prejemnika dokumenta.	(0..1)	(0..1)	(0..1)	Uporabi se koda iz šifranta ICD (ISO/IEC 6523 - Identifier scheme code) (Na eRačunu BT-29-1, BT-30-1, BT-46-1, BT-47-1, BT-60-1, BT-61-1, BT-71-1 in BT-157-1)

eSLOG 2.0 – Elektronski opomin, IOP in povratnica IOP

ID	Poslovni termin	Opis poslovnega termina	Kard. eOpomin	Kard. eIOP	Kard. eIOP povratnica	Primer uporabe
BT-30	Uradni registracijski identifikator prejemnika	Identifikator, ki ga je podelil uradni register, ki označuje prejemnika kot pravno ali fizično osebo (matična številka).	(0..1)	(0..1)	(0..1)	Matična številka prejemnika: Primer: 2635606000
BT-31	Davčna številka prejemnika	Davčna številka prejemnika dokumenta (osem mestni numerični del).	(1..1)	(1..1)	(1..1)	22222222
BT-32	Elektronski identifikator prejemnika	Elektronski identifikator prejemnika dokumenta, ki se uporablja za usmerjanje dokumentov. Za Slovenijo je predpona koda države »SI« in davčna številka (osem mestni numerični del).	(0..1)	(0..1)	(1..1)	SI22222222
BT-32-1	Identifikator identifikacijske sheme elektronskega naslova prejemnika	Identifikator identifikacijske sheme elektronskega identifikatorja prejemnika dokumenta.	(0..1)	(0..1)	(1..1)	Uporabi se koda iz šifranta CEF EAS - Electronic address scheme identifier (Na eRačunu BT-34-1 in BT-49-1) za debato
BG-7	POŠTNI NASLOV PREJEMNIKA	Skupina poslovnih izrazov, ki zagotavlja informacije o naslovu prejemnika dokumenta.	(1..1)	(1..1)	(1..1)	
BT-33	Naslovna vrstica prejemnika 1	Glavna naslovna vrstica v naslovu.	(1..1)	(1..1)	(1..1)	Pot k prejemniku 77
BT-34	Naslovna vrstica prejemnika 2	Dodatna naslovna vrstica v naslovu ki se lahko uporabi za navedbo dodatnih podrobnosti, ki pojasnjujejo glavno naslovno vrstico.	(0..1)	(0..1)	(0..1)	Nadstropje 7
BT-35	Naslovna vrstica prejemnika 3	Dodatna naslovna vrstica v naslovu ki se lahko uporabi za navedbo dodatnih podrobnosti, ki pojasnjujejo glavno naslovno vrstico.	(0..1)	(0..1)	(0..1)	Vrata 7
BT-36	Mesto prejemnika	Poštni kraj naslova prejemnika dokumenta.	(1..1)	(1..1)	(1..1)	Maribor
BT-37	Poštna številka prejemnika	Identifikator za naslovljivo skupino lastnosti skladno z ustrezno pošto službo.	(1..1)	(1..1)	(1..1)	2000
BT-38	Pokrajina prejemnika	Pokrajina v državi.	(0..1)	(0..1)	(0..1)	Podravska

ID	Poslovni termin	Opis poslovnega termina	Kard. eOpomin	Kard. eIOP	Kard. eIOP povratnica	Primer uporabe
BT-39	Koda države prejemnika	Koda, ki označuje državo.	(1..1)	(1..1)	(1..1)	Uporabi se šifrant ISO 3166-1 — Country Codes. SI za Slovenijo
BG-8	KONTAKTNI PODATKI PREJEMNIKA	Skupina poslovnih izrazov, ki zagotavlja kontaktne informacije prejemnika dokumenta.	(0..1)	(0..1)	(0..1)	
BT-40	Kontaktna točka prejemnika	Kontaktna točka za pravno ali fizično osebo.	(0..1)	(0..1)	(0..1)	Anton Lavrič
BT-41	Kontaktna telefonska številka prejemnika	Telefonska številka kontaktne točke.	(0..1)	(0..1)	(0..1)	031989898
BT-42	Kontaktni elektronski naslov prejemnika	Elektronski naslov kontaktne točke.	(0..1)	(0..1)	(0..1)	anton@prejko.si
BG-9	DODATNI POSLOVNI TERMINI ZA POTREBE USMERJANJA - PREJEMNIK	Skupina poslovnih terminov za identifikacijo prejemnika dokumenta in potrebe usmerjanja.	(0..1)	(0..1)	(0..1)	
BT-43	Identifikator bančnega računa prejemnika - IBAN	Enolični identifikator bančnega računa prejemnika.	(1..1)	(1..1)	(1..1)	SI5612341234123412
BT-44	Naziv imetnika bančnega računa prejemnika	Naziv osebe, ki je imetnik bančnega računa prejemnika, preko katerega prejema dokument.	(0..1)	(0..1)	(0..1)	Prejemnik d.o.o.
BT-45	Identifikator banke prejemnika - BIC	Identifikator banke, pri kateri je odprt bančni račun prejemnika.	(1..1)	(1..1)	(1..1)	UJPLSI2DICL
BG-10	DODATNI PREJEMNIK (prejemnik dokumenta v vednost)	Skupina poslovnih izrazov, ki zagotavlja informacije o dodatnem prejemniku dokumenta.	(0..1)	(0..1)	(0..1)	
BT-46	Naziv dodatnega prejemnika	Polni naziv dodatnega prejemnika dokumenta.	(1..1)	(1..1)	(1..1)	Dodatni prejemnik d.o.o.
BT-47	Poslovni naziv dodatnega prejemnika	Naziv, po katerem je dodatni prejemnik dokumenta znan, ki je drugačen od registriranega naziva primarnega prejemnika, definiranega v sklopu BG-6 (znan tudi kot poslovni naziv).	(0..1)	(0..1)	(0..1)	Dodatko
BT-48	Identifikator dodatnega prejemnika	Identifikacija dodatnega prejemnika.	(0..1)	(0..1)	(0..1)	5790000434103(Primer GLN)

eSLOG 2.0 – Elektronski opomin, IOP in povratnica IOP

ID	Poslovni termin	Opis poslovnega termina	Kard. eOpomin	Kard. eIOP	Kard. eIOP povratnica	Primer uporabe
BT-48-1	Identifikator identifikacijske sheme uradnega registracijskega identifikatorja dodatnega prejemnika	Identifikator identifikacijske sheme uradnega registracijskega identifikatorja dodatnega prejemnika dokumenta (matična številka).	(0..1)	(0..1)	(0..1)	Uporabi se koda iz šifranta ICD (ISO/IEC 6523 - Identifier scheme code) (Na eRačunu BT-29-1, BT-30-1, BT-46-1, BT-47-1, BT-60-1, BT-61-1, BT-71-1 in BT-157-1)-za GLN se uporabi koda 0088
BT-49	Uradni registracijski identifikator dodatnega prejemnika	Identifikator, ki ga je podelil uradni register, ki označuje dodatnega prejemnika kot pravno ali fizično osebo (matična številka).	(0..1)	(0..1)	(0..1)	Matična številka dodatnega prejemnika: Primer: 7450601000
BT-50	Davčna številka dodatnega prejemnika	Davčna številka dodatnega prejemnika dokumenta (osem mestni numerični del).	(0..1)	(0..1)	(0..1)	33333333
BT-51	Elektronski identifikator dodatnega prejemnika	Elektronski identifikator dodatnega prejemnika dokumenta, ki se uporablja za usmerjanje dokumentov. Za Slovenijo je predpona koda države »SI« in davčna številka (osem mestni numerični del).	(0..1)	(0..1)	(1..1)	SI33333333
BT-51-1	Identifikator identifikacijske sheme elektronskega naslova dodatnega prejemnika.	Identifikator identifikacijske sheme elektronskega identifikatorja dodatnega prejemnika dokumenta.	(0..1)	(0..1)	(1..1)	Uporabi se koda iz šifranta CEF EAS - Electronic address scheme identifier (Na eRačunu BT-34-1 in BT-49-1)
BG-11	POŠTNI NASLOV DODATNEGA PREJEMNIKA	Skupina poslovnih izrazov, ki zagotavlja informacije o naslovu dodatnega prejemnika dokumenta.	(0..1)	(0..1)	(0..1)	
BT-52	Naslovna vrstica dodatnega prejemnika 1	Glavna naslovna vrstica v naslovu.	(1..1)	(1..1)	(1..1)	Pot k dodatkom 10
BT-53	Naslovna vrstica dodatnega prejemnika 2	Dodatna naslovna vrstica v naslovu, ki se lahko uporabi za navedbo dodatnih podrobnosti, ki pojasnjujejo glavno naslovno vrstico.	(0..1)	(0..1)	(0..1)	7. nadstropje

ID	Poslovni termin	Opis poslovnega termina	Kard. eOpomin	Kard. eIOP	Kard. eIOP povratnica	Primer uporabe
BT-54	Naslovna vrstica dodatnega prejemnika 3	Dodatna naslovna vrstica v naslovu, ki se lahko uporabi za navedbo dodatnih podrobnosti, ki pojasnjujejo glavno naslovno vrstico.	(0..1)	(0..1)	(0..1)	Vrata 10
BT-55	Mesto dodatnega prejemnika	Poštni kraj naslova prejemnika dokumenta.	(1..1)	(1..1)	(1..1)	Nova Gorica
BT-56	Poštna številka dodatnega prejemnika	Identifikator za naslovljivo skupino lastnosti skladno z ustrežno pošto službo.	(1..1)	(1..1)	(1..1)	5000
BT-57	Pokrajina dodatnega prejemnika	Pokrajina v državi.	(0..1)	(0..1)	(0..1)	Primorska
BT-58	Koda države dodatnega prejemnika	Koda, ki označuje državo.	(1..1)	(1..1)	(1..1)	SI
BG-12	KONTAKTNI PODATKI DODATNEGA PREJEMNIKA	Skupina poslovnih izrazov, ki zagotavlja kontaktne informacije dodatnega prejemnika dokumenta.	(0..1)	(0..1)	(0..1)	
BT-59	Kontaktna točka dodatnega prejemnika	Kontaktna točka za pravno ali fizično osebo.	(0..1)	(0..1)	(0..1)	Miha Dodatek
BT-60	Kontaktna telefonska številka dodatnega prejemnika	Telefonska številka kontaktne točke.	(0..1)	(0..1)	(0..1)	041988988
BT-61	Kontaktni elektronski naslov dodatnega prejemnika	Elektronski naslov kontaktne točke.	(0..1)	(0..1)	(0..1)	miha@dodatko.si
BG-13	DODATNI POSLOVNI TERMINI ZA POTREBE USMERJANJA - DODATNI PREJEMNIK	Skupina poslovnih terminov za identifikacijo dodatnega prejemnika dokumenta in potrebe usmerjanja.	(0..1)	(0..1)	(0..1)	
BT-62	Identifikator bančnega računa dodatnega prejemnika - IBAN	Enolični identifikator bančnega računa dodatnega prejemnika.	(1..1)	(1..1)	(1..1)	SI5656785678567856
BT-63	Naziv imetnika bančnega računa dodatnega prejemnika	Naziv osebe, ki je imetnik bančnega računa dodatnega prejemnika, preko katerega prejema dokument.	(0..1)	(0..1)	(0..1)	Dodatni prejemnik d.o.o.
BT-64	Identifikator banke dodatnega prejemnika - BIC	Identifikator banke, pri kateri je odprt bančni račun dodatnega prejemnika.	(1..1)	(1..1)	(1..1)	UJPLSI2DICL

**eSLOG 2.0 – Elektronski opomin, IOP in povratnica IOP**

ID	Poslovni termin	Opis poslovnega termina	Kard. eOpomin	Kard. eIOP	Kard. eIOP povratnica	Primer uporabe
BG-14	PREJEMNIK PLAČILA	Skupina poslovnih izrazov, ki zagotavlja informacije o prejemniku plačila, to je naslovnika, ki prejme plačilo. Če prejemnik plačila ni posebej identificiran, za prejemnika plačila velja izdajatelj dokumenta.	(0..1)			
BTO-3	Naziv prejemnika plačila	Naziv prejemnika plačila.	(1..1)			Denarko, Jože Denar, s.p.
BTO-4	Identifikator prejemnika plačila	Identifikator za prejemnika plačila.	(0..1)			5790000434101(Primer GLN)
BTO-4-1	Identifikator identifikacijske sheme identifikatorja prejemnika plačila	Identifikator identifikacijske sheme identifikatorja prejemnika plačila.	(0..1)			Uporabi se koda iz šifranta ICD (ISO/IEC 6523 - Identifier scheme code) (Na eRačunuBT-29-1, BT-30-1, BT-46-1, BT-47-1, BT-60-1, BT-61-1, BT-71-1in BT-157-1)-za GLN se uporabi koda 0088
BTO-5	Uradni registracijski identifikator prejemnika plačila	Identifikator, ki ga je podelil uradni register, ki označuje prejemnika plačila kot pravno ali fizično osebo (matična številka).	(0..1)			2635606001
BTO-5-1	Identifikator identifikacijske sheme uradnega registracijskega identifikatorja prejemnika plačila.	Identifikator identifikacijske sheme uradnega registracijskega identifikatorja prejemnika plačila.	(0..1)			Uporabi se koda iz šifranta ICD (ISO/IEC 6523 - Identifier scheme code) (Na eRačunuBT-29-1, BT-30-1, BT-46-1, BT-47-1, BT-60-1, BT-61-1, BT-71-1in BT-157-1)-za matično številko se uporabi koda 0199
BG-15	PLAČILO	Skupina poslovnih izrazov za opredelitev plačil.	(0..1)			
BTO-6	Identifikator računa plačila	Edinstven identifikator finančnega plačilnega računa pri izvajalcu plačilnih storitev, na katerega izdajatelj želi prejeti plačilo (IBAN).	(0..1)			SI56012001234567892
BTO-7	Naziv imetnika plačilnega računa	Naziv imetnika plačilnega računa pri izvajalcu plačilnih storitev na katerega izdajatelj želi prejeti plačilo.	(0..1)			Izdajatelj d.o.o.

ID	Poslovni termin	Opis poslovnega termina	Kard. eOpomin	Kard. eIOP	Kard. eIOP povratnica	Primer uporabe
BTO-8	Identifikator izvajalca plačilnih storitev	Identifikator za izvajalca plačilnih storitev pri katerem se nahaja plačilni račun (BIC koda banke prejemnika plačila).	(0..1)			BSLJSI2XXXX
BTO-9	Informacija o nakazilu	Informacija o nakazilu v obliki prostega besedila.	(0..1)			Nakazilo za opomin OPOMIN1234/2022
BTO-10	Sklic za plačilo	Sklic oziroma referenca za plačilo.	(0..1)			SI00I123452022
BTO-11	Koda namena	Koda namena plačila. Npr.: OTHR, COST, ANNI, GDSV...	(0..1)			Uporabi se kodo iz nacionalnega šifranta Payment purpose (na eRačunu NBT-042) Primer: OTHR, COST, ANNI, GDSV...
BG-16	SEŠTEVKI DOKUMENTA	Skupina poslovnih izrazov, ki zagotavljajo denarne seštevke za dokument.	(1..1)	(1..1)	(1..1)	
BT-65	Vsota zneskov vrstic - saldo	Vsota zneskov vseh vrstic - saldo. Pri povratnici IOP se ta podatek nanaša na vsoto zneskov vrstic iz prejetega IOP.	(1..1)	(1..1)	(1..1)	275.00
BTO-12	Znesek za plačilo	Preostali znesek, ki mora biti plačan.	(1..1)			295.00
BT-66	Vsota Debet (V breme)	Skupni znesek dokumenta v breme.	(0..1)	(0..1)	(0..1)	50.00
BT-67	Vsota Kredit (V dobro)	Skupni znesek dokumenta v dobro.	(0..1)	(0..1)	(0..1)	300.00
BTO-13	Seštevek pribitkov na nivoju dokumenta	Seštevek pribitkov (npr. obresti, strošek opomina...)	(0..1)			20.00
BTP-1	Priznana vsota	Vsota zneskov vseh vrstic, ki jih pošiljatelj povratnice IOP priznava glede na prejeti IOP. Izračun mora upoštevati tudi Debet (V breme) ali Kredit (V dobro) stran.			(1..1)	180.00
BTP-1-1	Identifikator priznane vsote	Identifikator, ki sporoča ali priznana vsota spada na Debet (V dobro) ali na Kredit (V breme).			(1..1)	29

**eSLOG 2.0 – Elektronski opomin, IOP in povratnica IOP**

ID	Poslovni termin	Opis poslovnega termina	Kard. eOpomin	Kard. eIOP	Kard. eIOP povratnica	Primer uporabe
BG-17	PRIBITKI NA NIVOJU DOKUMENTA	Skupina poslovnih izrazov, ki določajo pribitke na nivoju dokumenta.	(0..n)			
BTO-14	Znesek obresti na dokumentu	Znesek obresti opomina na nivoju dokumenta.	(0..1)			11.00
BTO-15	Strošek opomina	Strošek opominjanja.	(0..1)			5.00
BTO-16	Razlog pribitka na dokumentu	Razlog pribitka izražen kot besedilo.	(0..n)			Ostali pribitki
BTO-17	Znesek pribitka na dokumentu	Zneski ostalih pribitkov.	(0..n)			4.00
BG-18	VRSTICA	Skupina poslovnih izrazov, ki zagotavlja informacije o posameznih vrsticah dokumenta.	(1..n)	(1..n)	(1..n)	
BT-68	Številka vrstice	Edinstvena številka vrstice v dokumentu.	(1..1)	(1..1)	(1..1)	1
BTP-2	Stanje vrstice	Oznaka stanja vrstice glede na prejet IOP, ki pove, ali je vrstica sprejeta, delno sprejeta ali zavrjena.			(1..1)	6
BT-69	Naziv vrstice	Opis dokumenta za katerega se opominja oziroma se usklajuje stanje.	(0..1)	(0..1)	(0..1)	Opomin OP12345/2022 z dne 22. 4. 2022
BT-70	Tip referenčnega dokumenta vrstice	Identifikacija tipa dokumenta, na katerega se vrstica nanaša.	(1..1)	(1..1)	(1..1)	Privzeto se lahko uporabi koda ACE. Sicer se lahko uporabijo kode iz šifranta (UNTDID 1153 - Reference code qualifier) (Na eRačunu BT-18-1, BT-128-1)
BT-71	Referenčni dokument vrstice	Izdajateljev identifikator vrstice, na primer številka prejetega ali izdanega računa	(1..1)	(1..1)	(1..1)	OP12345/2022
BT-72	Opomba vrstice	Besedilna izjava, ki podaja nestrukturirano informacijo, ki se nanaša na vrstico dokumenta.	(0..1)	(0..1)	(0..1)	Dodatni opis ali opombe na vrstici.
BT-73	Računovodski konto	Besedilna vrednost, ki opredeljuje mesto knjiženja ustreznih podatkov v finančnih kontih v poslovnih knjigah izdajatelja dokumenta.	(0..1)	(0..1)	(0..1)	12



ID	Poslovni termin	Opis poslovnega termina	Kard. eOpomin	Kard. eIOP	Kard. eIOP povratnica	Primer uporabe
BT-74	Tuja valuta na vrstici	Koda tuje valute, v kateri so navedeni zneski v vrstici. Valuta se na vrstici vpiše le, če se razlikuje od valute dokumenta.	(0..1)	(0..1)	(0..1)	GBP
BG-19	OBD OBJE VRSTICE	Skupina poslovnih izrazov, ki zagotavlja informacije o ustreznem obdobju vrstice dokumenta.	(0..1)	(0..1)	(0..1)	
BT-75	Datum dokumenta	Datum izdaje referenčnega dokumenta.	(0..1)	(0..1)	(0..1)	5.01.2022
BT-76	Datum zapadlosti	Datum zapadlosti referenčnega dokumenta.	(0..1)	(0..1)	(0..1)	15.01.2022
BT-77	Datum opravljene storitve	Datum opravljene storitve (ali prodaje blaga), na katerega se sklicuje referenčni dokument.	(0..1)	(0..1)	(0..1)	31.12.2021. Za zapis datuma uporabite kodo 35, za obdobje pa se ustvari dva segmenta DTM in uporabi kodi 167 in 168.
BG-20	ZNESKI NA VRSTICI	Skupina poslovnih izrazov, ki podajajo podatke o zneskih na vrstici dokumenta. Vsi zneski, razen zneska v tuji valuti, so v valuti dokumenta.	(0..1)	(1..1)	(1..1)	
BT-78	Znesek vrstice (saldo)	Skupni znesek - stanje (prikaz odprtosti dokumenta) na vrstici posameznega dokumenta. Pri povratnici IOP se ta podatek nanaša na znesek vrstice iz prejetega IOP.	(1..1)	(1..1)	(1..1)	275.00
BT-79	Znesek Debet (V breme)	Znesek dokumenta, če je ta izkazan v poslovnih knjigah izdajatelja dokumenta, v breme.	(0..1)	(0..1)	(0..1)	300.00
BT-80	Znesek Kredit (V dobro)	Znesek dokumenta, če je ta izkazan v poslovnih knjigah izdajatelja dokumenta, v dobro.	(0..1)	(0..1)	(0..1)	50.00
BTP-3	Priznan znesek vrstice	Znesek vrstice IOP, ki ga prizna pošiljatelj povratnice IOP.			(1..1)	180.00
BTP-3-1	Identifikator priznanega zneska vrstice	Identifikator, ki sporoča ali priznan znesek vrstice spada na Debet (V dobro) ali na Kredit (V breme).			(1..1)	29

**eSLOG 2.0 – Elektronski opomin, IOP in povratnica IOP**

ID	Poslovni termin	Opis poslovnega termina	Kard. eOpomin	Kard. eIOP	Kard. eIOP povratnica	Primer uporabe
BT-81	Znesek v tuji valuti	Znesek vrstice v tuji valuti. Ta znesek se vpiše le, če izdajatelj in prejemnik vodita poslovno stanje v različnih valutah.	(0..1)	(0..1)	(0..1)	238.22
BG-21	PRIBITKI NA NIVOJU VRSTICE	Skupina poslovnih izrazov, ki določajo pribitke na nivoju vrstice.	(0..n)			
BTO-18	Znesek obresti na vrstici	Znesek obresti vrstice.	(0..1)			20.00
BTO-19	Razlog pribitka	Razlog pribitka na vrstici izražen kot besedilo.	(0..n)			Pribitek na opomin
BTO-20	Znesek pribitka	Znesek ostalih pribitkov na vrstici.	(0..n)			5.00
BG-22	ZNAČILNOSTI VRSTICE	Skupina poslovnih izrazov, ki zagotavlja informacije o lastnostih zaračunanega blaga in storitev v vrstici dokumenta.	(0..n)	(0..n)	(0..n)	
BT-82	Naziv značilnosti vrstice	Naziv značilnosti ali lastnosti vrstice. Strukturirano: (STEVILO_DNI, STOPNJA_OPOMINA). Nestrukturirano: Polje se lahko uporabi tudi za ostale nestrukturirane podatke.	(1..1)	(1..1)	(1..1)	Odjemno mesto
BT-83	Vrednost značilnosti vrstice	Vrednost značilnosti ali lastnosti vrstice.	(1..1)	(1..1)	(1..1)	12345

## 6.2 Poslovna pravila

ID	Opis	BT / BG	Dokument
BR-1	Številka dokumenta (BT-1) je obvezen podatek.	BT-1	Opomin, IOP, povratnica IOP
BR-2	Datum izstavitve dokumenta (BT-2) je obvezen podatek.	BT-2	Opomin, IOP, povratnica IOP
BR-3	Datum stanja (BT-3) je obvezen podatek.	BT-3	Opomin, IOP, povratnica IOP
BR-4	Koda tipa dokumenta (BT-4) je obvezen podatek.	BT-4	IOP, povratnica IOP, Opomin
BR-5	Datum zapadlosti opomina (BTO-1) je obvezen podatek.	BTO-1	Opomin
BR-6	Valuta dokumenta je obvezen podatek.	BT-6	Opomin, IOP, povratnica IOP
BR-7	Če dokument vsebuje besedilno izjavo na dokumentu (BG-1), mora vsebovati Kodo predmeta izjave na dokumentu (BT-7) in Izjavo na dokumentu (BT-8).	BG-1, BT-7, BT-8	Opomin, IOP, povratnica IOP
BR-8	Povratnica IOP mora vsebovati številko predhodnega dokumenta (BT-9), kjer je navedena številka prejetega IOP.	BT-9	povratnica IOP
BR-9	Podatki o izdajatelju (BG-3) morajo vsebovati vsaj Naziv izdajatelja (BT-11), Davčno številko izdajatelja (BT-15), Elektronski identifikator izdajatelja (BT-16) in Identifikator identifikacijske sheme elektronskega naslova izdajatelja (BT-16-1).	BG-3, BT-11, BT-15, BT-16, BT-16-1	Opomin, IOP, povratnica IOP
BR-10	Podatki o poštnem naslovu izdajatelja (BG-4) morajo vsebovati vsaj Naslovno vrstico izdajatelja 1 (BT-17), Mesto izdajatelja (BT-20), Poštno številko izdajatelja (BT-21) in Kodo države izdajatelja (BT-23).	BG-4, BT-17, BT-20, BT-21, BT-23	Opomin, IOP, povratnica IOP
BR-11	Če dokument vsebuje Kontaktno podatke izdajatelja (BG-5), mora vsebovati vsaj Kontaktno točko izdajatelja (BT-24).	BG-5, BT-24	Opomin, IOP, povratnica IOP
BR-12	Podatki o prejemniku (BG-6) morajo vsebovati vsaj Naziv prejemnika (BT-27), Davčno številko prejemnika (BT-31), Elektronski identifikator prejemnika (BT-32) in Identifikator identifikacijske sheme elektronskega naslova prejemnika (BT-32-1).	BG-6, BT-27, BT-32, BT-32-1	Opomin, IOP, povratnica IOP
BR-13	Podatki o poštnem naslovu prejemnika (BG-7) morajo vsebovati vsaj Naslovno vrstico prejemnika 1 (BT-33), Mesto prejemnika (BT-36), Poštno številka prejemnika (BT-37) in Koda države prejemnika (BT-39).	BG-7, BT-33, BT-36, BT-37, BT-39	Opomin, IOP, povratnica IOP
BR-14	Če dokument vsebuje Dodatne poslovne termine za potrebe usmerjanja – prejemnik (BG-9), mora vsebovati vsaj	BG-9, BT-43, BT-45	Opomin, IOP, povratnica IOP

## eSLOG 2.0 – Elektronski opomin, IOP in povratnica IOP

ID	Opis	BT / BG	Dokument
	Identifikator bančnega računa prejemnika – IBAN (BT-43) in Identifikator banke prejemnika – BIC (BT-45).		
BR-15	Če dokument vsebuje podatke o dodatnem prejemniku (BG-10), mora vsebovati vsaj Naziv dodatnega prejemnika (BT-46), Elektronski identifikator dodatnega prejemnika (BT-51) in Identifikator identifikacijske sheme elektronskega naslova dodatnega prejemnika (BT-51-1).	BG-10, BT-46, BT-51, BT-51-1	Opomin, IOP, povratnica IOP
BR-16	Če dokument vsebuje podatke o poštnem naslovu dodatnega prejemnika (BG-11), mora vsebovati vsaj Naslovno vrstico dodatnega prejemnika 1 (BT-52), Mesto dodatnega prejemnika (BT-55), Poštno številko dodatnega prejemnika (BT-56) in Kodo države dodatnega prejemnika (BT-58).	BG-11, BT-52, BT-55, BT-56, BT-58	Opomin, IOP, povratnica IOP
BR-17	Če dokument vsebuje Dodate poslovne termine za potrebe usmerjanja – dodatni prejemnik (BG-13), mora vsebovati vsaj Identifikator bančnega računa dodatnega prejemnika – IBAN (BT-62) in Identifikator banke dodatnega prejemnika – BIC (BT-64).	BG-13, BT-62, BT-64	Opomin, IOP, povratnica IOP
BR-18	Če opomin vsebuje podatke o prejemniku plačila (BG-14), mora vsebovati vsaj Naziv prejemnika plačila (BTO-3).	BG-14, BTO-3	Opomin
BR-19	Seštevki dokumenta opomina (BG-16) morajo vsebovati vsaj Vsota zneskov postavk – saldo (BT-65) in Znesek za plačilo (BTO-12).	BG-16, BT-65, BTO-12	Opomin
BR-20	Seštevki dokumenta IOP morajo vsebovati vsaj Vsota zneskov postavk – saldo (BT-65).	BT-65	IOP
BR-21	Seštevki dokumenta povratnice IOP (BG-16) morajo vsebovati vsaj Vsota zneskov postavk – saldo (BT-65), Priznana vsota (BTP-1) in Identifikator priznane vsote (BTP-1-1).	BG-16, BT-65, BTP-1, BTP-1-1	povratnica IOP
BR-22	Znesek za plačilo (BTO-12) mora biti enak seštevku Vsota zneskov vrstic – saldo (BT-65) in Seštevku pribitkov na nivoju dokumenta (BTO-13).	BTO-12, BT-65, BTO-13	Opomin
BR-23	Vsota zneskov vrstic – saldo (BT-65) mora biti enaka seštevku Zneskov vrstice dokumenta (saldo) (BT-78).	BT-65, BT-78	Opomin, IOP, povratnica IOP
BR-24	Znesek za plačilo (BTO-12) mora biti enak seštevku Vsote zneskov vrstic – saldo (BT-65) in Seštevku pribitkov na nivoju dokumenta (BTO-13).	BT-65, BTO-12, BTO-13	Opomin
BR-25	Če dokument vsebuje vsaj eno postavko z Zneskom debet (v breme) (BT-79), mora vsebovati tudi Vsoto Debet (V breme) (BT-66), ki mora biti enaka seštevku vseh zneskov debet (V breme) (BT-79) na dokumentu.	BT-66, BT-79	Opomin, IOP
BR-26	Če dokument vsebuje vsaj eno postavko z zneskom kredit (v dobro) (BT-80), mora vsebovati tudi Vsoto Kredit (V dobro) (BT-67), ki mora biti enaka seštevku vseh zneskov kredit (V dobro) (BT-80) na dokumentu.	BT-67, BT-80	Opomin, IOP
BR-27	Seštevek pribitkov na nivoju dokumenta (BTO-13) mora biti enak seštevku vseh Pribitkov na nivoju dokumenta (BG-17).	BG-17, BTO-13,	Opomin
BR-28	Če opomin vsebuje podatke o pribitkih na nivoju dokumenta (BG-17), mora vsebovati vsaj enega od Znesek obresti na	BG-15, BTO-14	Opomin

## eSLOG 2.0 – Elektronski opomin, IOP in povratnica IOP

ID	Opis	BT / BG	Dokument
	dokumentu (BTO-14), Strošek opomina (BTO-15) ali Znesek pribitka (BTO-17).	BT0-17	
BR-29	Če vrstica opomina vsebuje Znesek pribitka (BTO-17), mora za vsak znesek vsebovati tudi Razlog pribitka na dokumentu (BTO-16).	BT0-16, BT0-17	Opomin
BR-30	Dokument mora vsebovati vsaj eno vrstico (BG-18), ki je na nivoju dokumenta edinstveno določena s Številko vrstice dokumenta (BT-68).	BG-18, BT-68	Opomin, IOP, povratnica IOP
BR-31	Vsaka vrstica mora vsebovati Tip referenčnega dokumenta vrstice (BT-70) in Referenčni dokument vrstice (BT-71).	BT-70, BT-71	Opomin, IOP, povratnica IOP
BR-32	Vsaka vrstica povratnice IOP mora vsebovati Stanje vrstice (BTP-2).	BTP-2	povratnica IOP
BR-33	Vsaka vrstica mora vsebovati Znesek vrstice (saldo) (BT-78).	BT-78	Opomin, IOP, povratnica IOP
BR-34	Znesek vrstice (saldo) (BT-78) se izračuna Znesek Debet (V breme) (BT-79) – Znesek Kredit (V dobro) (BT-80) + seštevek vseh Pribitkov na nivoju vrstice (BG-21).	BG-21, BT-78, BT-79, BT-80	IOP, Opomin
BR-35	Če vrstica vsebuje Tujo valuto na vrstici (BT-74) ali Znesek v tuji valuti (BT-81), mora vsebovati oba podatka.	BT-74, BT-81	Opomin, IOP, povratnica IOP
BR-36	Priznan znesek vrstice (BTP-3) in Identifikator priznanega zneska vrstice (BTP-3-1) sta obvezna na vsaki vrstici povratnice IOP.	BTP-3, BTP-3-1	povratnica IOP
BR-37	Če vrstica vsebuje pribitke na nivoju vrstice (BG-21), mora vsebovati vsaj enega od Znesek Debet (V breme) (BT-79) ali Znesek Kredit (V dobro) (BT-80).	BG-21, BT-79, BT-80	Opomin
BR-38	Če vrstica vsebuje pribitke na nivoju vrstice (BG-19), mora vsebovati vsaj enega od Znesek obresti na vrstici (BTO-18) ali Znesek pribitka (BTO-20). Če vsebuje Znesek pribitka (BTO-20), mora vsebovati tudi Razlog pribitka (BTO-19)	BG-19, BTO-18 BTO-19, BTO-20	Opomin
BR-39	Če vrstica vsebuje dodatne značilnosti vrstice, mora vsebovati Naziv značilnosti vrstice (BT-82) in Vrednost značilnosti vrstice (BT-83).	BT-82, BT-83	Opomin, IOP, povratnica IOP

## 7 Sestava sporočila za elektronski opomin in IOP

UNH	1	M	1	- Message header
BGM	2	M	1	- Beginning of message
DTM	3	M	1	- Date/time/period
DTM	4	M	35	- Date/time/period
FTX	5	C	1	- Free text
FTX	6	C	99	- Free text
FTX	7	C	1	- Free text
FTX	8	C	1	- Free text
SG1		C	1	- RFF
RFF	9	M	1	- Reference
SG1		C	1	- RFF
RFF	10	M	1	- Reference
SG1		C	99999	- RFF-DTM
RFF	11	M	1	- Reference
DTM	12	C	1	- Date/time/period
SG2		R	1	- NAD-FII-SG3-SG3-SG5-SG5
NAD	13	M	1	- Name and address
FII	14	C	1	- Financial institution information
SG3		C	1	- RFF
RFF	15	M	1	- Reference
SG3		R	1	- RFF
RFF	16	M	1	- Reference
SG5		C	1	- CTA-COM
CTA	17	M	1	- Contact information
COM	18	C	5	- Communication contact
SG5		C	1	- CTA-COM-COM
CTA	19	M	1	- Contact information
COM	20	C	1	- Communication contact
COM	21	C	1	- Communication contact
SG2		R	1	- NAD-FII-SG3-SG3-SG5-SG5
NAD	22	M	1	- Name and address
FII	23	C	1	- Financial institution information
SG3		C	1	- RFF
RFF	24	M	1	- Reference
SG3		R	1	- RFF
RFF	25	M	1	- Reference
SG5		C	1	- CTA-COM
CTA	26	M	1	- Contact information
COM	27	C	5	- Communication contact
SG5		C	1	- CTA-COM-COM
CTA	28	M	1	- Contact information
COM	29	C	1	- Communication contact
COM	30	C	1	- Communication contact
SG2		R	1	- NAD-FII-SG3-SG3-SG5-SG5
NAD	31	M	1	- Name and address
FII	32	C	5	- Financial institution information
SG3		R	1	- RFF
RFF	33	M	1	- Reference
SG3		R	1	- RFF
RFF	34	M	1	- Reference

## eSLOG 2.0 – Elektronski opomin, IOP in povratnica IOP

—SG5		C	1	- CTA-COM
CTA	35	M	1	- Contact information
COM	36	C	5	- Communication contact
—SG5		C	1	- CTA-COM-COM
CTA	37	M	1	- Contact information
COM	38	C	1	- Communication contact
COM	39	C	1	- Communication contact
—SG2		C	1	- NAD-SG3
NAD	40	M	1	- Name and address
—SG3		C	1	- RFF
RFF	41	M	1	- Reference
—SG7		R	99	- CUX
CUX	42	M	1	- Currencies
—SG8		C	1	- PAT-DTM
PAT	43	M	1	- Payment terms basis
DTM	44	C	1	- Date/time/period
—SG16		C	9999	- ALC-SG20
ALC	45	M	1	- Allowance or charge
—SG20		R	1	- MOA
MOA	46	M	1	- Monetary amount
—SG16		C	9999	- ALC-SG20
ALC	47	M	1	- Allowance or charge
—SG20		R	1	- MOA
MOA	48	M	1	- Monetary amount
—SG16		C	9999	- ALC-SG20
ALC	49	M	1	- Allowance or charge
—SG20		R	1	- MOA
MOA	50	M	1	- Monetary amount
—SG26		R	99999999	- LIN-IMD-DTM-DTM-DTM-FTX-FTX-SG27-SG27-SG27-SG27-SG27-SG30-SG30-SG39-SG39
LIN	51	M	1	- Line item
IMD	52	C	1	- Item description
DTM	53	C	1	- Date/time/period
DTM	54	C	1	- Date/time/period
DTM	55	C	1	- Date/time/period
FTX	56	C	1	- Free text
FTX	57	C	99	- Free text
—SG27		C	1	- MOA
MOA	58	M	1	- Monetary amount
—SG27		C	1	- MOA
MOA	59	M	1	- Monetary amount
—SG27		C	1	- MOA
MOA	60	M	1	- Monetary amount
—SG27		C	1	- MOA
MOA	61	M	1	- Monetary amount
—SG27		R	1	- MOA
MOA	62	M	1	- Monetary amount
—SG30		R	10	- RFF
RFF	63	M	1	- Reference
—SG30		C	1	- RFF
RFF	64	M	1	- Reference
—SG39		C	1	- ALC-SG42

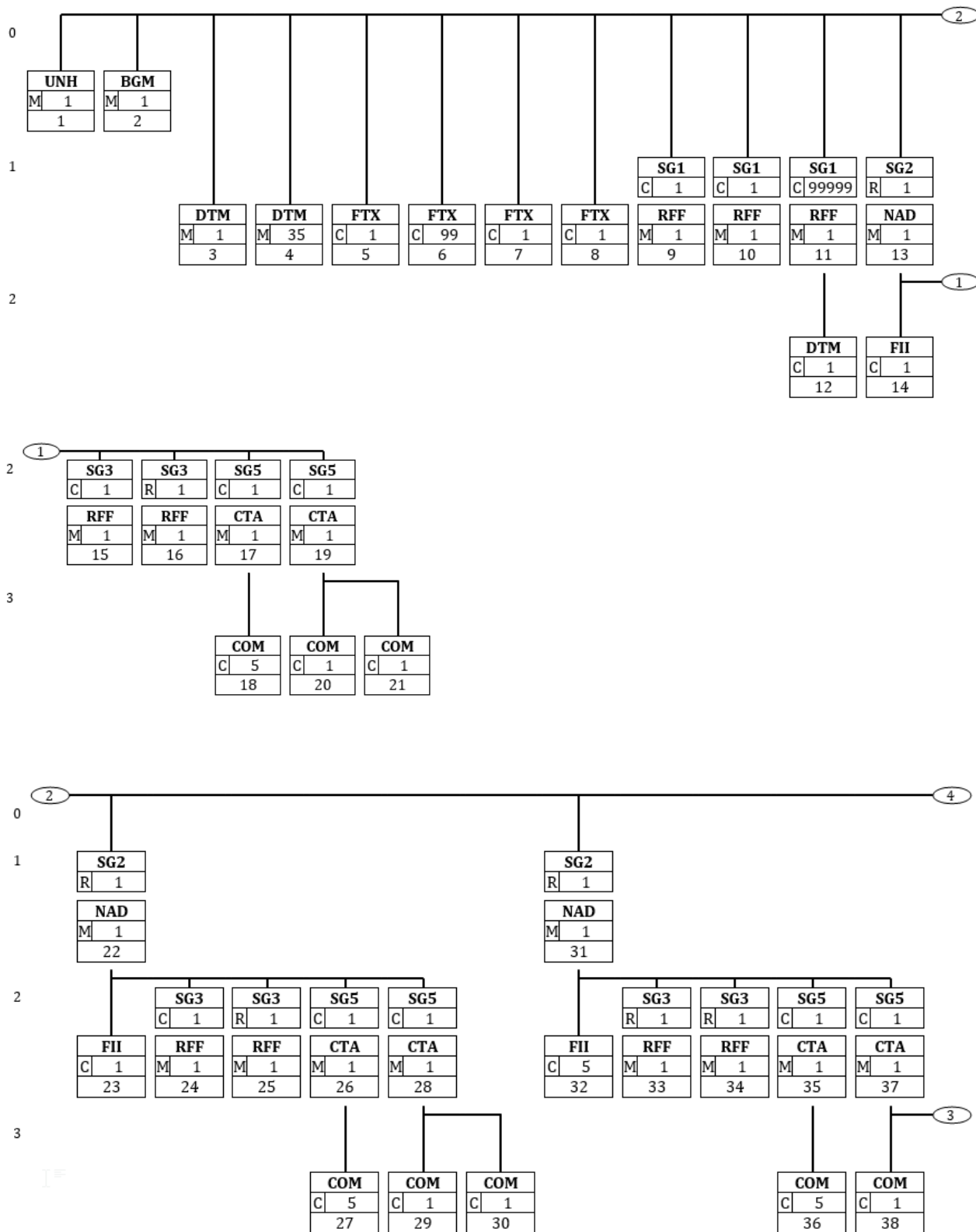
## eSLOG 2.0 – Elektronski opomin, IOP in povratnica IOP

ALC	65	M	1	- Allowance or charge
└─SG42		R	1	- MOA
└─MOA	66	M	1	- Monetary amount
└─SG39		C	30	- ALC-SG42
└─ALC	67	M	1	- Allowance or charge
└─SG42		R	1	- MOA
└─MOA	68	M	1	- Monetary amount
└─UNS	69	C	1	- Section control
└─SG50		M	1	- MOA
└─MOA	70	M	1	- Monetary amount
└─SG50		C	1	- MOA
└─MOA	71	M	1	- Monetary amount
└─SG50		C	1	- MOA
└─MOA	72	M	1	- Monetary amount
└─SG50		C	1	- MOA
└─MOA	73	M	1	- Monetary amount
└─SG50		C	1	- MOA
└─MOA	74	M	1	- Monetary amount
└─SG50		C	1	- MOA
└─MOA	75	M	1	- Monetary amount
└─UNT	76	C	1	- Message trailer



## 8 Razvejitevni diagram za elektronski opomin in IOP

Razvejitevni diagram predstavlja hierarhični prikaz segmentov.





## 9 Podatki o segmentih elektronski opomin in IOP

Posamezen segment je opisan po elementih in navodilih za uporabo teh elementov. Navedene so povezave na poslovne termine (BT) semantičnega modela in primer vrednosti iz demonstracijskega primera<sup>1</sup>.

Segment number: 1

e-SLOG 2.0					
Tag	Name	Format	St	Usage	Example
<b>UNH</b> - M 1 - Message header					
Function: To head, identify and specify a message.					
Notes: 1. Data element S009/0057 is retained for upward compatibility. The use of S016 and/or S017 is encouraged in preference. 2. The combination of the values carried in data elements 0062 and S009 shall be used to identify uniquely the message within its group (if used) or if not used, within its interchange, for the purpose of acknowledgement.					
0062	Message reference number	an..14	<b>M</b>	ID sporočila, ki jo generira pošiljatelj. Lahko se razlikuje od številke dokumenta.	10001
S009	MESSAGE IDENTIFIER		<b>M</b>		
0065	Message type	an..6	<b>M</b>	INVOIC = Invoice message	INVOIC
0052	Message version number	an..3	<b>M</b>	D = Draft version/UN/EDIFACT Directory	D
0054	Message release number	an..3	<b>M</b>	01B = Release 2001 - B	01B
0051	Controlling agency, coded	an..3	<b>M</b>	UN = UN/CEFACT	UN
Segment Notes:					

<sup>1</sup> Demonstracijski primer je v Dodatku C.

## eSLOG 2.0 – Elektronski opomin, IOP in povratnica IOP

Segment number: 2

BGM - M 1 - Beginning of message					
Function: To indicate the type and function of a message and to transmit the identifying number.					
e-SLOG 2.0					
Tag	Name	Format	St	Usage	Example
C002	DOCUMENT/MESSAGE NAME		R		
1001	Document name code	an..3	R	71 = Request for payment 397 = Commercial account summary response 731 = Commercial account summary BT-4: Koda tipa dokumenta UPORABA: Za opomin se uporabi koda 71, za IOP 731, za povratnico IOP 397.	71
C106	DOCUMENT/MESSAGE IDENTIFICATION		R		
1004	Document identifier	an..70	R	BT-1: Številka dokumenta	OPOMIN12 34/2022
Segment Notes: BT-1: Edinstvena identifikacijska oznaka dokumenta. BT-4: Koda, ki določa funkcionalni tip dokumenta.					

## eSLOG 2.0 – Elektronski opomin, IOP in povratnica IOP

Segment number: 3

<b>DTM</b> - M 1 - Date/time/period					
Function: To specify date, and/or time, or period.					
e-SLOG 2.0					
Tag	Name	Format	St	Usage	Example
C507	DATE/TIME/PERIOD		<b>M</b>		
2005	Date or time or period function code qualifier	an..3	<b>M</b>	137 = Document/message date/time	137
2380	Date or time or period value	an..35	<b>R</b>	BT-2: Datum izstavitve dokumenta	2022-01-26
Segment Notes: BT-2: Datum, ko je bil dokument izstavljen.					

## eSLOG 2.0 – Elektronski opomin, IOP in povratnica IOP

Segment number: 4

<b>DTM</b> - M 35 - Date/time/period					
Function: To specify date, and/or time, or period.					
e-SLOG 2.0					
Tag	Name	Format	St	Usage	Example
C507	DATE/TIME/PERIOD		<b>M</b>		
2005	Date or time or period function code qualifier	an..3	<b>M</b>	9 = <b>Processing date/time</b>	9
2380	Date or time or period value	an..35	<b>R</b>	BT-3: Datum stanja	2021-12-31
Segment Notes: BT-3: Datum stanja, na katerega se dokument nanaša.					

## eSLOG 2.0 – Elektronski opomin, IOP in povratnica IOP

Segment number: 5

FTX - C 1 - Free text					
Function: To provide free form or coded text information.					
e-SLOG 2.0					
Tag	Name	Format	St	Usage	Example
4451	Text subject code qualifier	an..3	M	AAB = <b>Terms of payments</b>	AAB
4453	Free text function code	an..3	N	Not used	
C107	TEXT REFERENCE		N		
4441	Free text value code	an..17	N	Not used	
C108	TEXT LITERAL		R		
4440	Free text value	an..512	M	BTO-2: Plačilni pogoji	Prosimo da opomin poravnate do datuma zapadlosti.
4440	Free text value	an..512	C		Opcijsko dodatno besedilo. Uporabite to polje, če dolžina besedila presega omejitev na prejšnjem polju.
4440	Free text value	an..512	C		Opcijsko dodatno besedilo.
4440	Free text value	an..512	C		Opcijsko dodatno besedilo.
4440	Free text value	an..512	C		Opcijsko dodatno besedilo.
Segment Notes: BTO-2: Besedilni opis plačilnih pogojev, ki veljajo za zapadlo plačilo (vključno z opisom morebitnih pogodbenih glob).					

## eSLOG 2.0 – Elektronski opomin, IOP in povratnica IOP

Segment number: 6

FTX - C 99 - Free text					
Function: To provide free form or coded text information.					
e-SLOG 2.0					
Tag	Name	Format	St	Usage	Example
4451	Text subject code qualifier	an..3	<b>M</b>	GEN = <b>Entire transaction set</b> BT-7: Koda predmeta izjave na dokumentu UPORABA: Uporabi se kode iz šifranta UNTDID 4451 - Text subject qualifier (BT-21 na eRačunu). Za splošno besedilo se lahko uporabi kodo GEN.	GEN
4453	Free text function code	an..3	<b>N</b>	Not used	
C107	TEXT REFERENCE		<b>N</b>		
4441	Free text value code	an..17	<b>N</b>	Not used	
C108	TEXT LITERAL		<b>R</b>		
4440	Free text value	an..512	<b>M</b>	BT-8: Izjava na dokumentu	Pošiljamo vam seznam odprtih postavk na datum 31. 12.2021
4440	Free text value	an..512	<b>C</b>		Opcijsko dodatno besedilo. Uporabite to polje, če dolžina besedila presega omejitev na prejšnjem polju.
4440	Free text value	an..512	<b>C</b>		Opcijsko dodatno besedilo.
4440	Free text value	an..512	<b>C</b>		Opcijsko dodatno besedilo.
4440	Free text value	an..512	<b>C</b>		Opcijsko dodatno besedilo.

Segment Notes:  
BT-7: Predmet besedne izjave v nadaljevanju.  
BT-8: Besedilna izjava, ki podaja nestrukturirano informacijo, ki se nanaša na dokument kot celoto.



## eSLOG 2.0 – Elektronski opomin, IOP in povratnica IOP

Segment number: 7

FTX - C 1 - Free text					
Function: To provide free form or coded text information.					
e-SLOG 2.0					
Tag	Name	Format	St	Usage	Example
4451	Text subject code qualifier	an..3	M	PMD = <b>Remittance information</b>	PMD
4453	Free text function code	an..3	N	Not used	
C107	TEXT REFERENCE		N		
4441	Free text value code	an..17	N	Not used	
C108	TEXT LITERAL		R		
4440	Free text value	an..512	M	BTO-10: Informacija o nakazilu	Nakazilo za opomin OPOMIN12 34/2022
Segment Notes: BTO-10: Sklic oziroma referenca za plačilo.					

## eSLOG 2.0 – Elektronski opomin, IOP in povratnica IOP

Segment number: 8

<b>FTX</b> - C 1 - Free text					
Function: To provide free form or coded text information.					
e-SLOG 2.0					
Tag	Name	Format	St	Usage	Example
4451	Text subject code qualifier	an..3	<b>M</b>	ALQ = <b>Purpose of service</b>	ALQ
4453	Free text function code	an..3	<b>N</b>	Not used	
C107	TEXT REFERENCE		<b>N</b>		
4441	Free text value code	an..17	<b>N</b>	Not used	
C108	TEXT LITERAL		<b>R</b>		
4440	Free text value	an..512	<b>M</b>	BTO-11: Koda namena	OTHR
Segment Notes: BTO-11: Koda namena plačila. Npr: OTHR, COST, ANNI, GDSV...					

## eSLOG 2.0 – Elektronski opomin, IOP in povratnica IOP

Segment number: 9

<b>SG1</b>	- C	1 - RFF			
<b>RFF</b>	- M	1 - Reference			
Function: To specify a reference.					
e-SLOG 2.0					
Tag	Name	Format	St	Usage	Example
C506	REFERENCE		<b>M</b>		
1153	Reference code qualifier	an..4	<b>M</b>	PQ = <b>Payment reference</b>	PQ
1154	Reference identifier	an..70	<b>R</b>	BTO-10: Sklic za plačilo	SI00112345 2022
Segment Notes: BTO-10: Sklic oziroma referenca za plačilo.					

## eSLOG 2.0 – Elektronski opomin, IOP in povratnica IOP

Segment number: 10

<b>SG1</b>	- C	1 - RFF			
<b>RFF</b>	- M	1 - Reference			
Function: To specify a reference.					
e-SLOG 2.0					
Tag	Name	Format	St	Usage	Example
C506	REFERENCE		<b>M</b>		
1153	Reference code qualifier	an..4	<b>M</b>	ACD = <b>Additional reference number</b>	ACD
1154	Reference identifier	an..70	<b>R</b>	BT-5: Prejemnikova referenčna oznaka	DOK12345 6
Segment Notes: BT-5: Interni identifikator, ki ga dodeli prejemnik dokumenta in služi za namene internega usmerjanja.					

## eSLOG 2.0 – Elektronski opomin, IOP in povratnica IOP

Segment number: 11

<b>SG1</b>	- C	99999	- RFF-DTM			
<b>RFF</b>	- M	1	- Reference			
Function: To specify a reference.						
e-SLOG 2.0						
Tag	Name	Format	St	Usage	Example	
C506	REFERENCE		<b>M</b>			
1153	Reference code qualifier	an..4	<b>M</b>	ACW = Reference number to previous message	ACW	
1154	Reference identifier	an..70	<b>R</b>	BT-9: Številka predhodnega dokumenta	OP12345/ 2021	
Segment Notes: BT-9: Identifikacija dokumenta, ki ga je izdajatelj dokumenta predhodno poslal.						

## eSLOG 2.0 – Elektronski opomin, IOP in povratnica IOP

Segment number: 12

<b>SG1</b>	- C	99999	- RFF-DTM		
<b>DTM</b>	- C	1	- Date/time/period		
Function: To specify date, and/or time, or period.					
e-SLOG 2.0					
Tag	Name	Format	St	Usage	Example
C507	DATE/TIME/PERIOD		<b>M</b>		
2005	Date or time or period function code qualifier	an..3	<b>M</b>	171 = Reference date/time	171
2380	Date or time or period value	an..35	<b>R</b>	BT-10: Datum izdaje predhodnega dokumenta.	2021-10-15
Segment Notes: BT-10: Datum, ko je bil izstavljen predhodni dokument.					

## eSLOG 2.0 – Elektronski opomin, IOP in povratnica IOP

Segment number: 13

<b>SG2</b>	- R	1 - NAD-FII-SG3-SG5			
<b>NAD</b>	- M	1 - Name and address			
Function:					
To specify the name/address and their related function, either by C082 only and/or unstructured by C058 or structured by C080 thru 3207.					
e-SLOG 2.0					
Tag	Name	Format	St	Usage	Example
3035	Party function code qualifier	an..3	<b>M</b>	MS = <b>Document/message issuer/sender</b>	MS
C082	PARTY IDENTIFICATION DETAILS		<b>C</b>		
3039	Party identifier	an..70	<b>M</b>	BT-13: Identifikator izdajatelja	579000043 4101
1131	Code list identification code	an..17	<b>C</b>	BT-13-1: Identifikator identifikacijske sheme identifikatorja izdajatelja UPORABA: Uporabi se koda iz šifranta CEF EAS - Electronic address scheme identifier (Na eRačunu BT-34-1 in BT-49-1) Primer 0088 za GS1	0088
C058	NAME AND ADDRESS		<b>N</b>		
3124	Name and address description	an..35	<b>N</b>	Not used	
C080	PARTY NAME		<b>R</b>		
3036	Party name	an..70	<b>M</b>	BT-11: Naziv izdajatelja	Izdajatelj d.o.o.
3036	Party name	an..70	<b>C</b>	BT-12: Poslovni naziv izdajatelja	IZD
C059	STREET		<b>C</b>		
3042	Street and number or post office box identifier	an..35	<b>M</b>	BT-17: Naslovna vrstica izdajatelja 1	Pot k izdajatelju 4
3042	Street and number or post office box identifier	an..35	<b>C</b>	BT-18: Naslovna vrstica izdajatelja 2	Nadstropje 9
3042	Street and number or post office box identifier	an..35	<b>C</b>	BT-19: Naslovna vrstica izdajatelja 3	Vrata 18
3164	City name	an..35	<b>C</b>	BT-20: Mesto izdajatelja	Ljubljana
C819	COUNTRY SUB-ENTITY DETAILS		<b>C</b>		
3229	Country sub-entity name code	an..9	<b>N</b>	Not used	
1131	Code list identification code	an..17	<b>N</b>	Not used	
3055	Code list responsible agency code	an..3	<b>N</b>	Not used	
3228	Country sub-entity name	an..70	<b>R</b>	BT-22: Pokrajina izdajatelja	Osrednjeslo venska
3251	Postal identification code	an..17	<b>C</b>	BT-22: Poštna številka izdajatelja	1000
3207	Country name code	an..3	<b>R</b>	BT-23: Koda države izdajatelja UPORABA: Uporabi se šifrant ISO 3166-1 — Country Codes. SI za Slovenijo	SI

## eSLOG 2.0 – Elektronski opomin, IOP in povratnica IOP

### Segment Notes:

BT-11: Poln uradni naziv, s katerim je izdajatelj dokumenta registriran v nacionalnem registru pravnih oseb ali kot davčni zavezanec ali ki na drug način trguje kot oseba ali osebe.

BT-12: Naziv, po katerem je izdajatelj znan, ki je drugačen od registriranega naziva izdajatelja dokumenta (znan tudi kot poslovni naziv).

BT-13: Identifikacija izdajatelja dokumenta.

BT-13-1: Identifikator identifikacijske sheme identifikatorja izdajatelja dokumenta.

BT-17: Glavna naslovna vrstica v naslovu.

BT-18: Dodatna naslovna vrstica v naslovu ki se lahko uporabi za navedbo dodatnih podrobnosti, ki pojasnjujejo glavno naslovno vrstico.

BT-19: Dodatna naslovna vrstica v naslovu ki se lahko uporabi za navedbo dodatnih podrobnosti, ki pojasnjujejo glavno naslovno vrstico.

BT-20: Poštni kraj naslova izdajatelja dokumenta.

BT-21: Identifikator za naslovljivo skupino lastnosti skladno z ustrežno poštno službo.

BT-22: Pokrajina v državi.

BT-23: Koda, ki označuje državo.



## eSLOG 2.0 – Elektronski opomin, IOP in povratnica IOP

Segment number: 14

<b>SG2</b>	- R	1 - NAD-FII-SG3-SG5			
<b>FII</b>	- C	1 - Financial institution information			
Function: To identify an account and a related financial institution.					
e-SLOG 2.0					
Tag	Name	Format	St	Usage	Example
3035	Party function code qualifier	an..3	<b>M</b>	RB = <b>Receiving financial institution</b>	RB
C078	ACCOUNT HOLDER IDENTIFICATION		<b>R</b>		
3194	Account holder identifier	an..35	<b>R</b>	BTO-6: Identifikator računa plačila	SI5619200 123456789 2
3192	Account holder name	an..35	<b>C</b>	BTO-7: Naziv imetnika plačilnega računa	Izdajatelj d.o.o.
C088	INSTITUTION IDENTIFICATION		<b>C</b>		
3433	Institution name code	an..11	<b>R</b>	BTO-8: Identifikator izvajalca plačilnih storitev	BSLJSI2XXX X
<p>Segment Notes:</p> <p>BTO-6: Edinstven identifikator finančnega plačilnega računa pri izvajalcu plačilnih storitev, na katerega izdajatelj želi prejeti plačilo (IBAN).</p> <p>BTO-7: Naziv imetnika plačilnega računa pri izvajalcu plačilnih storitev na katerega izdajatelj želi prejeti plačilo.</p> <p>BTO-8: Identifikator za izvajalca plačilnih storitev pri katerem se nahaja plačilni račun (BIC koda banke prejemnika plačila).</p>					

## eSLOG 2.0 – Elektronski opomin, IOP in povratnica IOP

Segment number: 15

<b>SG2</b>	- R	1 - NAD-FII-SG3-SG5			
<b>SG3</b>	- C	1 - RFF			
<b>RFF</b>	- M	1 - Reference			
Function: To specify a reference.					
e-SLOG 2.0					
Tag	Name	Format	St	Usage	Example
C506	REFERENCE		<b>M</b>		
1153	Reference code qualifier	an..4	<b>M</b>	0199 = <b>Legal Entity Identifier</b>	0199
1154	Reference identifier	an..70	<b>R</b>	BT-14: Uradni registracijski identifikator izdajatelja UPORABA: Matična številka izdajatelja.	163560600 0
Segment Notes: BT-14: Identifikator, ki ga je podelil uradni register, ki označuje prodajalca kot pravno ali fizično osebo (matična številka).					

## eSLOG 2.0 – Elektronski opomin, IOP in povratnica IOP

Segment number: 16

<b>SG2</b>	- R	1 - NAD-FII-SG3-SG5			
<b>SG3</b>	- R	1 - RFF			
<b>RFF</b>	- M	1 - Reference			
Function: To specify a reference.					
e-SLOG 2.0					
Tag	Name	Format	St	Usage	Example
C506	REFERENCE		<b>M</b>		
1153	Reference code qualifier	an..4	<b>M</b>	AHP = <b>Tax registration number</b>	AHP
1154	Reference identifier	an..70	<b>R</b>	BT-15: Davčna številka izdajatelja	11111111
Segment Notes: BT-15: Lokalna identifikacija (ki jo opredeljuje naslov izdajatelja dokumenta) izdajatelja dokumenta za davčne namene ali referenčna oznaka, ki izdajatelju dokumenta omogoča navedbo svojega registriranega davčnega statusa (davčna številka).					

## eSLOG 2.0 – Elektronski opomin, IOP in povratnica IOP

Segment number: 17

<b>SG2</b>	- R	1 - NAD-FII-SG3-SG5			
<b>SG5</b>	- C	1 - CTA-COM			
<b>CTA</b>	- M	1 - Contact information			
Function: To identify a person or a department to whom communication should be directed.					
e-SLOG 2.0					
Tag	Name	Format	St	Usage	Example
3139	Contact function code	an..3	<b>R</b>	IC = <b>Information contact</b>	IC
Segment Notes:					

## eSLOG 2.0 – Elektronski opomin, IOP in povratnica IOP

Segment number: 18

<b>SG2</b>	- R	1 - NAD-FII-SG3-SG5			
<b>SG5</b>	- C	1 - CTA-COM			
<b>COM</b>	- C	5 - Communication contact			
<p>Function: To identify a communication number of a department or a person to whom communication should be directed.</p>					
e-SLOG 2.0					
Tag	Name	Format	St	Usage	Example
C076	COMMUNICATION CONTACT		<b>M</b>		
3148	Communication address identifier	an..512	<b>M</b>	BT-16: Elektronski identifikator izdajatelja	SI1111111 1
3155	Communication address code qualifier	an..4	<b>M</b>	BT-16-1: Identifikator identifikacijske sheme elektronskega naslova izdajatelja UPORABA: Uporabi se koda iz šifranta CEF EAS - Electronic address scheme identifier (Na eRačunu BT-34-1 in BT-49-1)	9949
<p>Segment Notes: BT-16: Elektronski identifikator izdajatelja, ki se uporablja za usmerjanje dokumentov. BT-16-1: Identifikator identifikacijske sheme elektronskega identifikatorja izdajatelja dokumenta.</p>					

## eSLOG 2.0 – Elektronski opomin, IOP in povratnica IOP

Segment number: 19

<b>SG2</b>	- R	1 - NAD-FII-SG3-SG5			
<b>SG5</b>	- C	1 - CTA-COM			
<b>CTA</b>	- M	1 - Contact information			
Function: To identify a person or a department to whom communication should be directed.					
e-SLOG 2.0					
Tag	Name	Format	St	Usage	Example
3139	Contact function code	an..3	<b>R</b>	MS = <b>Message sender contact</b>	MS
C056	DEPARTMENT OR EMPLOYEE DETAILS		<b>C</b>		
3413	Department or employee name code	an..17	<b>C</b>		
3412	Department or employee name	an..256	<b>R</b>	BT-24: Kontaktna točka izdajatelja	Janez Novak
Segment Notes: BT-24: Kontaktna točka za pravno ali fizično osebo.					

## eSLOG 2.0 – Elektronski opomin, IOP in povratnica IOP

Segment number: 20

<b>SG2</b>	- R	1 - NAD-FII-SG3-SG5			
<b>SG5</b>	- C	1 - CTA-COM			
<b>COM</b>	- C	1 - Communication contact			
<p>Function: To identify a communication number of a department or a person to whom communication should be directed.</p>					
e-SLOG 2.0					
Tag	Name	Format	St	Usage	Example
C076	COMMUNICATION CONTACT		<b>M</b>		
3148	Communication address identifier	an..512	<b>M</b>	BT-25: Kontaktna telefonska številka izdajatelja	015303123
3155	Communication address code qualifier	an..4	<b>M</b>	TE = <b>Telephone</b>	TE
<p>Segment Notes: BT-25: Telefonska številka kontaktne točke.</p>					

## eSLOG 2.0 – Elektronski opomin, IOP in povratnica IOP

Segment number: 21

<b>SG2</b>	- R	1 - NAD-FII-SG3-SG5			
<b>SG5</b>	- C	1 - CTA-COM			
<b>COM</b>	- C	1 - Communication contact			
<p>Function: To identify a communication number of a department or a person to whom communication should be directed.</p>					
e-SLOG 2.0					
Tag	Name	Format	St	Usage	Example
C076	COMMUNICATION CONTACT		<b>M</b>		
3148	Communication address identifier	an..512	<b>M</b>	BT-26: Kontaktni elektronski naslov izdajatelja	janez. novak@izd ajatelj.com
3155	Communication address code qualifier	an..4	<b>M</b>	EM = <b>Electronic mail</b>	EM
<p>Segment Notes: BT-26: Elektronski naslov kontaktne točke.</p>					



## eSLOG 2.0 – Elektronski opomin, IOP in povratnica IOP

Segment number: 22

<b>SG2</b>	- R	1 - NAD-FII-SG3-SG5			
<b>NAD</b>	- M	1 - Name and address			
Function:					
To specify the name/address and their related function, either by C082 only and/or unstructured by C058 or structured by C080 thru 3207.					
e-SLOG 2.0					
Tag	Name	Format	St	Usage	Example
3035	Party function code qualifier	an..3	<b>M</b>	MR = <b>Message recipient</b>	MR
C082	PARTY IDENTIFICATION DETAILS		<b>C</b>		
3039	Party identifier	an..70	<b>M</b>	BT-29: Identifikator prejemnika	579000043 4102
1131	Code list identification code	an..17	<b>C</b>	BT-29-1: Identifikator identifikacijske sheme identifikatorja prejemnika UPORABA: Uporabi se koda iz šifranta ICD (ISO/IEC 6523 - Identifier scheme code) (Na eRačunu BT-29-1, BT-30-1, BT-46-1, BT-47-1, BT-60-1, BT-61-1, BT-71-1 in BT-157-1)	0088
C058	NAME AND ADDRESS		<b>N</b>		
3124	Name and address description	an..35	<b>N</b>	Not used	
C080	PARTY NAME		<b>R</b>		
3036	Party name	an..70	<b>M</b>	BT-27: Naziv prejemnika	Prejemnik d.o.o.
3036	Party name	an..70	<b>C</b>	BT-28: Poslovni naziv prejemnika	Prejko
C059	STREET		<b>C</b>		
3042	Street and number or post office box identifier	an..35	<b>M</b>	BT-33: Naslovna vrstica prejemnika 1	Pot k prejemniku 77
3042	Street and number or post office box identifier	an..35	<b>C</b>	BT-34: Naslovna vrstica prejemnika 2	Nadstropje 7
3042	Street and number or post office box identifier	an..35	<b>C</b>	BT-35: Naslovna vrstica prejemnika 3	Vrata 7
3164	City name	an..35	<b>C</b>	BT-36: Mesto prejemnika	Maribor
C819	COUNTRY SUB-ENTITY DETAILS		<b>C</b>		
3229	Country sub-entity name code	an..9	<b>N</b>	Not used	
1131	Code list identification code	an..17	<b>N</b>	Not used	
3055	Code list responsible agency code	an..3	<b>N</b>	Not used	
3228	Country sub-entity name	an..70	<b>R</b>	BT-38: Pokrajina prejemnika	Podravska
3251	Postal identification code	an..17	<b>C</b>	BT-37: Poštna številka prejemnika	2000
3207	Country name code	an..3	<b>R</b>	BT-39: Koda države prejemnika UPORABA: šifrant ISO 3166-1 - Country Codes	SI

### Segment Notes:

BT-27: Polni naziv prejemnika dokumenta.

BT-28: Naziv, po katerem je prejemnik dokumenta znan, ki je drugačen od registriranega naziva prejemnika dokumenta (znan tudi kot poslovni naziv).

BT-29: Identifikacija prejemnika dokumenta.

BT-29-1: Identifikator identifikacijske sheme identifikatorja prejemnika dokumenta.

BT-33: Glavna naslovna vrstica v naslovu.

BT-34: Dodatna naslovna vrstica v naslovu ki se lahko uporabi za navedbo dodatnih podrobnosti, ki pojasnjujejo glavno naslovno vrstico.

BT-35: Dodatna naslovna vrstica v naslovu ki se lahko uporabi za navedbo dodatnih podrobnosti, ki pojasnjujejo glavno naslovno vrstico.

BT-36: Poštni kraj naslova prejemnika dokumenta.

BT-37: Identifikator za naslovljivo skupino lastnosti skladno z ustrežno poštno službo.

BT-38: Pokrajina v državi.

BT-39: Koda, ki označuje državo.

## eSLOG 2.0 – Elektronski opomin, IOP in povratnica IOP

Segment number: 23

<b>SG2</b>	- R	1 - NAD-FII-SG3-SG5			
<b>FII</b>	- C	1 - Financial institution information			
Function: To identify an account and a related financial institution.					
e-SLOG 2.0					
Tag	Name	Format	St	Usage	Example
3035	Party function code qualifier	an..3	<b>M</b>	MR = <b>Message recipient</b>	MR
C078	ACCOUNT HOLDER IDENTIFICATION		<b>R</b>		
3194	Account holder identifier	an..35	<b>R</b>	BT-43: Identifikator bančnega računa prejemnika - IBAN	SI5612341 234123412
3192	Account holder name	an..35	<b>C</b>	BT-44: Naziv imetnika bančnega računa prejemnika	Prejemnik d.o.o.
C088	INSTITUTION IDENTIFICATION		<b>R</b>		
3433	Institution name code	an..11	<b>R</b>	BT-45: Identifikator banke prejemnika - BIC	UJPLSI2DIC L
Segment Notes: BT-43: Enolični identifikator bančnega računa prejemnika. BT-44: Naziv osebe, ki je imetnik bančnega računa prejemnika, preko katerega prejema dokumentn. BT-45: Identifikator banke, pri kateri je odprt bančni račun prejemnika.					

## eSLOG 2.0 – Elektronski opomin, IOP in povratnica IOP

Segment number: 24

<b>SG2</b>	- R	1 - NAD-FII-SG3-SG5			
<b>SG3</b>	- C	1 - RFF			
<b>RFF</b>	- M	1 - Reference			
Function: To specify a reference.					
e-SLOG 2.0					
Tag	Name	Format	St	Usage	Example
C506	REFERENCE		<b>M</b>		
1153	Reference code qualifier	an..4	<b>M</b>	0199 = <b>Legal Entity Identifier (LEI)</b>	0199
1154	Reference identifier	an..70	<b>R</b>	BT-30: Uradni registracijski identifikator prejemnika UPORABA: Matična številka prejemnika.	263560600 0
Segment Notes: BT-30: Identifikator, ki ga je podelil uradni register, ki označuje prejemnika kot pravno ali fizično osebo (matična številka).					

## eSLOG 2.0 – Elektronski opomin, IOP in povratnica IOP

Segment number: 25

<b>SG2</b>	- R	1 - NAD-FII-SG3-SG5			
<b>SG3</b>	- R	1 - RFF			
<b>RFF</b>	- M	1 - Reference			
Function: To specify a reference.					
e-SLOG 2.0					
Tag	Name	Format	St	Usage	Example
C506	REFERENCE		<b>M</b>		
1153	Reference code qualifier	an..4	<b>M</b>	AHP = <b>Tax registration number</b>	AHP
1154	Reference identifier	an..70	<b>R</b>	BT-31: Davčna številka prejemnika	22222222
Segment Notes: BT-31: Davčna številka prejemnika dokumenta (osem mestni numerični del).					

## eSLOG 2.0 – Elektronski opomin, IOP in povratnica IOP

Segment number: 26

<b>SG2</b>	- R	1 - NAD-FII-SG3-SG5			
<b>SG5</b>	- C	1 - CTA-COM			
<b>CTA</b>	- M	1 - Contact information			
<p>Function: To identify a person or a department to whom communication should be directed.</p>					
e-SLOG 2.0					
Tag	Name	Format	St	Usage	Example
3139	Contact function code	an..3	<b>R</b>	IC = <b>Information contact</b>	IC
Segment Notes:					

## eSLOG 2.0 – Elektronski opomin, IOP in povratnica IOP

Segment number: 27

<b>SG2</b>	- R	1 - NAD-FII-SG3-SG5			
<b>SG5</b>	- C	1 - CTA-COM			
<b>COM</b>	- C	5 - Communication contact			
<p>Function: To identify a communication number of a department or a person to whom communication should be directed.</p>					
e-SLOG 2.0					
Tag	Name	Format	St	Usage	Example
C076	COMMUNICATION CONTACT		<b>M</b>		
3148	Communication address identifier	an..512	<b>M</b>	BT-32: Elektronski identifikator prejemnika	SI2222222 2
3155	Communication address code qualifier	an..4	<b>M</b>	BT-32-1: Identifikator identifikacijske sheme elektronskega naslova prejemnika UPORABA: Uporabi se koda iz šifranta CEF EAS - Electronic address scheme identifier (Na eRačunu BT-34-1 in BT-49-1)	9949
<p>Segment Notes: BT-32: Elektronski identifikator prejemnika dokumenta, ki se uporablja za usmerjanje dokumentov. Za Slovenijo je predpona koda države »SI« in davčna številka (osem mestni numerični del). BT-32-1: Identifikator identifikacijske sheme elektronskega identifikatorja prejemnika dokumenta.</p>					

## eSLOG 2.0 – Elektronski opomin, IOP in povratnica IOP

Segment number: 28

<b>SG2</b>	- R	1 - NAD-FII-SG3-SG5			
<b>SG5</b>	- C	1 - CTA-COM			
<b>CTA</b>	- M	1 - Contact information			
Function: To identify a person or a department to whom communication should be directed.					
e-SLOG 2.0					
Tag	Name	Format	St	Usage	Example
3139	Contact function code	an..3	<b>R</b>	MR = <b>Message recipient contact</b>	MR
C056	DEPARTMENT OR EMPLOYEE DETAILS		<b>C</b>		
3413	Department or employee name code	an..17	<b>C</b>		
3412	Department or employee name	an..256	<b>R</b>	BT-40: Kontaktna točka prejelnika	Luka Lavrič
Segment Notes: BT-40: Kontaktna točka za pravno ali fizično osebo.					



## eSLOG 2.0 – Elektronski opomin, IOP in povratnica IOP

Segment number: 29

<b>SG2</b>	- R	1 - NAD-FII-SG3-SG5			
<b>SG5</b>	- C	1 - CTA-COM			
<b>COM</b>	- C	1 - Communication contact			
<p>Function: To identify a communication number of a department or a person to whom communication should be directed.</p>					
e-SLOG 2.0					
Tag	Name	Format	St	Usage	Example
C076	COMMUNICATION CONTACT		<b>M</b>		
3148	Communication address identifier	an..512	<b>M</b>	BT-41: Kontaktna telefonska številka prejemnika	031989898
3155	Communication address code qualifier	an..4	<b>M</b>	TE = <b>Telephone</b>	TE
<p>Segment Notes: BT-41: Telefonska številka kontaktne točke.</p>					

## eSLOG 2.0 – Elektronski opomin, IOP in povratnica IOP

Segment number: 30

<b>SG2</b>	- R	1 - NAD-FII-SG3-SG5			
<b>SG5</b>	- C	1 - CTA-COM			
<b>COM</b>	- C	1 - Communication contact			
<p>Function: To identify a communication number of a department or a person to whom communication should be directed.</p>					
e-SLOG 2.0					
Tag	Name	Format	St	Usage	Example
C076	COMMUNICATION CONTACT		<b>M</b>		
3148	Communication address identifier	an..512	<b>M</b>	BT-42: Kontaktni elektronski naslov prejemnika	anton@prejko.si
3155	Communication address code qualifier	an..4	<b>M</b>	EM = <b>Electronic mail</b>	EM
<p>Segment Notes: BT-42: Elektronski naslov kontaktne točke.</p>					

## eSLOG 2.0 – Elektronski opomin, IOP in povratnica IOP

Segment number: 31

<b>SG2</b>	- R	1 - NAD-FII-SG3-SG5			
<b>NAD</b>	- M	1 - Name and address			
Function:					
To specify the name/address and their related function, either by C082 only and/or unstructured by C058 or structured by C080 thru 3207.					
e-SLOG 2.0					
Tag	Name	Format	St	Usage	Example
3035	Party function code qualifier	an..3	<b>M</b>	NI = <b>Notify party</b>	NI
C082	PARTY IDENTIFICATION DETAILS		<b>C</b>		
3039	Party identifier	an..70	<b>M</b>	BT-48: Identifikator dodatnega prejemnika	579000043 4103
1131	Code list identification code	an..17	<b>C</b>	BT-48-1: Identifikator dodatnega prejemnika UPORABA: Uporabi se koda iz šifranta ICD (ISO/IEC 6523 - Identifier scheme code) (Na eRačunuBT-29-1, BT-30-1, BT-46-1, BT-47-1, BT-60-1, BT-61-1, BT-71-1in BT-157-1)	0088
C058	NAME AND ADDRESS		<b>N</b>		
3124	Name and address description	an..35	<b>N</b>	Not used	
C080	PARTY NAME		<b>R</b>		
3036	Party name	an..70	<b>M</b>	BT-46: Naziv dodatnega prejemnika	Dodatni prejemnik d.o.o.
3036	Party name	an..70	<b>C</b>	BT-47: Poslovni naziv dodatnega prejemnika	Dodatko
C059	STREET		<b>C</b>		
3042	Street and number or post office box identifier	an..35	<b>M</b>	BT-52: Naslovna vrstica dodatnega prejemnika 1	Pot k dodatkom 10
3042	Street and number or post office box identifier	an..35	<b>C</b>	BT-53: Naslovna vrstica dodatnega prejemnika 2	7. nadstropje
3042	Street and number or post office box identifier	an..35	<b>C</b>	BT-54: Naslovna vrstica dodatnega prejemnika 3	Vrata 10
3164	City name	an..35	<b>C</b>	BT-55: Mesto dodatnega prejemnika	Nova Gorica
C819	COUNTRY SUB-ENTITY DETAILS		<b>C</b>		
3229	Country sub-entity name code	an..9	<b>N</b>	Not used	
1131	Code list identification code	an..17	<b>N</b>	Not used	
3055	Code list responsible agency code	an..3	<b>N</b>	Not used	
3228	Country sub-entity name	an..70	<b>R</b>	BT-57: Pokrajina dodatnega prejemnika	Primorska
3251	Postal identification code	an..17	<b>C</b>	BT-55: Poštna številka dodatnega prejemnika	5000

## eSLOG 2.0 – Elektronski opomin, IOP in povratnica IOP

e-SLOG 2.0					
Tag	Name	Format	St	Usage	Example
3207	Country name code	an..3	<b>R</b>	BT-58: Koda države dodatnega prejemnika UPORABA: šifrant ISO 3166-1 — Country Codes	SI
<p>Segment Notes:</p> <p>BT-46: Polni naziv dodatnega prejemnika dokumenta.</p> <p>BT-47: Naziv, po katerem je dodatni prejemnik dokumenta znan, ki je drugačen od registriranega naziva primarnega prejemnika, definiranega v sklopu BG-6 (znan tudi kot poslovni naziv).</p> <p>BT-48: Identifikacija dodatnega prejemnika.</p> <p>BT-48-1: Identifikator identifikacijske sheme uradnega registracijskega identifikatorja dodatnega prejemnika dokumenta (matična številka).</p> <p>BT-49: Identifikator, ki ga je podelil uradni register, ki označuje dodatnega prejemnika kot pravno ali fizično osebo (matična številka).</p> <p>BT-52: Glavna naslovna vrstica v naslovu.</p> <p>BT-53: Dodatna naslovna vrstica v naslovu, ki se lahko uporabi za navedbo dodatnih podrobnosti, ki pojasnjujejo glavno naslovno vrstico.</p> <p>BT-54: Dodatna naslovna vrstica v naslovu, ki se lahko uporabi za navedbo dodatnih podrobnosti, ki pojasnjujejo glavno naslovno vrstico.</p> <p>BT-55: Poštni kraj naslova prejemnika dokumenta.</p> <p>BT-56: Identifikator za naslovljivo skupino lastnosti skladno z ustrežno pošto službo.</p> <p>BT-57: Pokrajina v državi.</p> <p>BT-58: Koda, ki označuje državo.</p>					

## eSLOG 2.0 – Elektronski opomin, IOP in povratnica IOP

Segment number: 32

<b>SG2</b>	- R	1 - NAD-FII-SG3-SG5			
<b>FII</b>	- C	5 - Financial institution information			
Function: To identify an account and a related financial institution.					
e-SLOG 2.0					
Tag	Name	Format	St	Usage	Example
3035	Party function code qualifier	an..3	<b>M</b>	NI = <b>Notify party</b>	NI
C078	ACCOUNT HOLDER IDENTIFICATION		<b>C</b>		
3194	Account holder identifier	an..35	<b>R</b>	BT-62: Identifikator bančnega računa dodatnega prejemnika - IBAN	SI5656785 678567856
3192	Account holder name	an..35	<b>C</b>	BT-63: Naziv imetnika bančnega računa dodatnega prejemnika	Dodatni prejemnik d.o.o.
C088	INSTITUTION IDENTIFICATION		<b>C</b>		
3433	Institution name code	an..11	<b>R</b>	BT-64: Identifikator banke dodatnega prejemnika - BIC	UJPLSI2DIC L
Segment Notes: BT-62: Enolični identifikator bančnega računa dodatnega prejemnika. BT-63: Naziv osebe, ki je imetnik bančnega računa dodatnega prejemnika, preko katerega prejema dokument. BT-64: Identifikator banke, pri kateri je odprt bančni račun dodatnega prejemnika.					

## eSLOG 2.0 – Elektronski opomin, IOP in povratnica IOP

Segment number: 33

<b>SG2</b>	- R	1 - NAD-FII-SG3-SG5			
<b>SG3</b>	- R	1 - RFF			
<b>RFF</b>	- M	1 - Reference			
Function: To specify a reference.					
e-SLOG 2.0					
Tag	Name	Format	St	Usage	Example
C506	REFERENCE		<b>M</b>		
1153	Reference code qualifier	an..4	<b>M</b>	AHP = <b>Tax registration number</b>	AHP
1154	Reference identifier	an..70	<b>R</b>	BT-50: Davčna številka dodatnega prejemnika	33333333
Segment Notes:					

## eSLOG 2.0 – Elektronski opomin, IOP in povratnica IOP

Segment number: 34

<b>SG2</b>	- R	1 - NAD-FII-SG3-SG5			
<b>SG3</b>	- R	1 - RFF			
<b>RFF</b>	- M	1 - Reference			
Function: To specify a reference.					
e-SLOG 2.0					
Tag	Name	Format	St	Usage	Example
C506	REFERENCE		<b>M</b>		
1153	Reference code qualifier	an..4	<b>M</b>	0199 = <b>Legal Entity Identifier</b>	0199
1154	Reference identifier	an..70	<b>R</b>	BT-49: Uradni registracijski identifikator dodatnega prejemnika UPORABA: Matična številka dodatnega prejemnika.	745060100 0
Segment Notes: BT-49: Identifikator, ki ga je podelil uradni register, ki označuje dodatnega prejemnika kot pravno ali fizično osebo (matična številka).					

## eSLOG 2.0 – Elektronski opomin, IOP in povratnica IOP

Segment number: 35

<b>SG2</b>	- R	1 - NAD-FII-SG3-SG5			
<b>SG5</b>	- C	1 - CTA-COM			
<b>CTA</b>	- M	1 - Contact information			
<p>Function: To identify a person or a department to whom communication should be directed.</p>					
e-SLOG 2.0					
Tag	Name	Format	St	Usage	Example
3139	Contact function code	an..3	<b>R</b>	IC = <b>Information contact</b>	IC
Segment Notes:					



## eSLOG 2.0 – Elektronski opomin, IOP in povratnica IOP

Segment number: 36

<b>SG2</b>	- R	1 - NAD-FII-SG3-SG5			
<b>SG5</b>	- C	1 - CTA-COM			
<b>COM</b>	- C	5 - Communication contact			
<p>Function: To identify a communication number of a department or a person to whom communication should be directed.</p>					
e-SLOG 2.0					
Tag	Name	Format	St	Usage	Example
C076	COMMUNICATION CONTACT		<b>M</b>		
3148	Communication address identifier	an..512	<b>M</b>	BT-51: Elektronski identifikator dodatnega prejemnika	SI3333333 3
3155	Communication address code qualifier	an..4	<b>M</b>	BT-51-1: Identifikator identifikacijske sheme elektronskega naslova dodatnega prejemnika. UPORABA: Uporabi se koda iz šifranta CEF EAS - Electronic address scheme identifier (Na eRačunu BT-34-1 in BT-49-1)	9949
<p>Segment Notes: BT-51: Elektronski identifikator dodatnega prejemnika dokumenta, ki se uporablja za usmerjanje dokumentov. Za Slovenijo je predpona koda države "SI" in davčna številka (osem mestni numerični del). BT-51-1: Identifikator identifikacijske sheme elektronskega identifikatorja dodatnega prejemnika dokumenta.</p>					

## eSLOG 2.0 – Elektronski opomin, IOP in povratnica IOP

Segment number: 37

<b>SG2</b>	- R	1 - NAD-FII-SG3-SG5			
<b>SG5</b>	- C	1 - CTA-COM			
<b>CTA</b>	- M	1 - Contact information			
Function: To identify a person or a department to whom communication should be directed.					
e-SLOG 2.0					
Tag	Name	Format	St	Usage	Example
3139	Contact function code	an..3	<b>R</b>	NT = <b>Notification contact</b>	NT
C056	DEPARTMENT OR EMPLOYEE DETAILS		<b>C</b>		
3413	Department or employee name code	an..17	<b>C</b>		
3412	Department or employee name	an..256	<b>R</b>	BT-59: Kontaktna točka dodatnega prejemnika	Miha Dodatek
Segment Notes: BT-59: Kontaktna točka za pravno ali fizično osebo.					

## eSLOG 2.0 – Elektronski opomin, IOP in povratnica IOP

Segment number: 38

<b>SG2</b>	- R	1 - NAD-FII-SG3-SG5			
<b>SG5</b>	- C	1 - CTA-COM			
<b>COM</b>	- C	1 - Communication contact			
<p>Function: To identify a communication number of a department or a person to whom communication should be directed.</p>					
e-SLOG 2.0					
Tag	Name	Format	St	Usage	Example
C076	COMMUNICATION CONTACT		<b>M</b>		
3148	Communication address identifier	an..512	<b>M</b>	BT-60: Kontaktna telefonska številka dodatnega prejemnika	041988988
3155	Communication address code qualifier	an..4	<b>M</b>	TE = <b>Telephone</b>	TE
<p>Segment Notes: BT-60: Telefonska številka kontaktne točke.</p>					

## eSLOG 2.0 – Elektronski opomin, IOP in povratnica IOP

Segment number: 39

<b>SG2</b>	- R	1 - NAD-FII-SG3-SG5			
<b>SG5</b>	- C	1 - CTA-COM			
<b>COM</b>	- C	1 - Communication contact			
<p>Function: To identify a communication number of a department or a person to whom communication should be directed.</p>					
e-SLOG 2.0					
Tag	Name	Format	St	Usage	Example
C076	COMMUNICATION CONTACT		<b>M</b>		
3148	Communication address identifier	an..512	<b>M</b>	BT-61: Kontaktni elektronski naslov dodatnega prejemnika	miha@dodotko.si
3155	Communication address code qualifier	an..4	<b>M</b>	EM = <b>Electronic mail</b>	EM
<p>Segment Notes: BT-61: Elektronski naslov kontaktne točke.</p>					

## eSLOG 2.0 – Elektronski opomin, IOP in povratnica IOP

Segment number: 40

<b>SG2</b>	- C	1 - NAD-SG3			
<b>NAD</b>	- M	1 - Name and address			
<p>Function: To specify the name/address and their related function, either by C082 only and/or unstructured by C058 or structured by C080 thru 3207.</p>					
e-SLOG 2.0					
Tag	Name	Format	St	Usage	Example
3035	Party function code qualifier	an..3	<b>M</b>	PE = <b>Payee</b>	PE
C082	PARTY IDENTIFICATION DETAILS		<b>C</b>		
3039	Party identifier	an..70	<b>M</b>	BTO-4: Identifikator prejemnika plačila	579000043 4103
1131	Code list identification code	an..17	<b>C</b>	BTO-4-1: Identifikator identifikacijske sheme identifikatorja prejemnika plačila UPORABA: Uporabi se koda iz šifranta ICD (ISO/IEC 6523 - Identifier scheme code) (Na eRačunu BT-29-1, BT-30-1, BT-46-1, BT-47-1, BT-60-1, BT-61-1, BT-71-1 in BT-157-1).	0088
C058	NAME AND ADDRESS		<b>N</b>		
3124	Name and address description	an..35	<b>N</b>	Not used	
C080	PARTY NAME		<b>R</b>		
3036	Party name	an..70	<b>M</b>	BTO-3: Naziv prejemnika plačila.	Jože Denar
<p>Segment Notes: BTO-3: Naziv prejemnika plačila. BTO-4: Identifikator za prejemnika plačila. BTO-4-1: Identifikator identifikacijske sheme identifikatorja prejemnika plačila. BTO-5: Identifikator, ki ga je podelil uradni register, ki označuje prejemnika plačila kot pravno ali fizično osebo (matična številka). BTO-5-1: Identifikator identifikacijske sheme uradnega registracijskega identifikatorja prejemnika plačila.</p>					

## eSLOG 2.0 – Elektronski opomin, IOP in povratnica IOP

Segment number: 41

<b>SG2</b>	- C	1 - NAD-SG3			
<b>SG3</b>	- C	1 - RFF			
<b>RFF</b>	- M	1 - Reference			
Function: To specify a reference.					
e-SLOG 2.0					
Tag	Name	Format	St	Usage	Example
C506	REFERENCE		<b>M</b>		
1153	Reference code qualifier	an..4	<b>M</b>	0199 = <b>Legal Entity Identifier (LEI)</b> BTO-5-1: Identifikator identifikacijske sheme uradnega registracijskega identifikatorja prejemnika plačila. USAGE: Uporabi se koda iz šifranta ICD (ISO/IEC 6523 - Identifier scheme code) (Na eRačunuBT-29-1, BT-30-1, BT-46-1, BT-47-1, BT-60-1, BT-61-1, BT-71-1in BT-157-1)-za matično številko se uporabi koda 0199.	0199
1154	Reference identifier	an..70	<b>R</b>	BTO-5: Uradni registracijski identifikator prejemnika plačila UPORABA: Matična številka prejemnika.	263560600 1
Segment Notes: BTO-5: Identifikator, ki ga je podelil uradni register, ki označuje prejemnika plačila kot pravno ali fizično osebo (matična številka). BTO-5-1: Identifikator identifikacijske sheme uradnega registracijskega identifikatorja prejemnika plačila.					

## eSLOG 2.0 – Elektronski opomin, IOP in povratnica IOP

Segment number: 42

<b>SG7</b>	- R	99 - CUX			
<b>CUX</b>	- M	1 - Currencies			
Function: To specify currencies used in the transaction and relevant details for the rate of exchange.					
e-SLOG 2.0					
Tag	Name	Format	St	Usage	Example
C504	CURRENCY DETAILS		<b>R</b>		
6347	Currency usage code qualifier	an..3	<b>R</b>	2 = Reference currency	2
6345	Currency identification code	an..3	<b>R</b>	BT-6: Valuta dokumenta	EUR
Segment Notes: BT-6: Valute dokumenta, ki velja za vse zneske na nivoju dokumenta, vse zneske na vrsticah in vse seštevke.					

## eSLOG 2.0 – Elektronski opomin, IOP in povratnica IOP

Segment number: 43

<b>SG8</b>	- C	1 - PAT-DTM			
<b>PAT</b>	- M	1 - Payment terms basis			
<p>Function: To specify the payment terms basis.</p> <p>Notes: 1. This segment will be removed effective with directory D.02B.</p>					
e-SLOG 2.0					
Tag	Name	Format	St	Usage	Example
4279	Payment terms type code qualifier	an..3	<b>M</b>	1 = <b>Basic</b>	1
Segment Notes:					



## eSLOG 2.0 – Elektronski opomin, IOP in povratnica IOP

Segment number: 44

<b>SG8</b>	- C	1 - PAT-DTM			
<b>DTM</b>	- C	1 - Date/time/period			
Function: To specify date, and/or time, or period.					
e-SLOG 2.0					
Tag	Name	Format	St	Usage	Example
C507	DATE/TIME/PERIOD		<b>M</b>		
2005	Date or time or period function code qualifier	an..3	<b>M</b>	13 = <b>Terms net due date</b>	13
2380	Date or time or period value	an..35	<b>R</b>	BTO-1: Datum zapadlosti opomina	2022-04-22
Segment Notes: BTO-1: Datum zapadlosti opomina.					

## eSLOG 2.0 – Elektronski opomin, IOP in povratnica IOP

Segment number: 45

<b>SG16</b>	- C	9999 - ALC-SG20			
<b>ALC</b>	- M	1 - Allowance or charge			
Function: To identify allowance or charge details.					
e-SLOG 2.0					
Tag	Name	Format	St	Usage	Example
5463	Allowance or charge code qualifier	an..3	<b>M</b>	C = <b>Charge</b>	C
C552	ALLOWANCE/CHARGE INFORMATION		<b>C</b>		
1230	Allowance or charge identifier	an..35	<b>C</b>	UPORABA: Besedilni opis za obresti. Znesek obresti na dokumentu (BTO-14) zapišite v segment MOA s šifro 202.	Obresti
Segment Notes:					

## eSLOG 2.0 – Elektronski opomin, IOP in povratnica IOP

Segment number: 46

<b>SG16</b>	- C	9999 - ALC-SG20			
<b>SG20</b>	- R	1 - MOA			
<b>MOA</b>	- M	1 - Monetary amount			
Function: To specify a monetary amount.					
e-SLOG 2.0					
Tag	Name	Format	St	Usage	Example
C516	MONETARY AMOUNT		<b>M</b>		
5025	Monetary amount type code qualifier	an..3	<b>M</b>	202 = <b>Interest amount</b>	202
5004	Monetary amount	n..35	<b>R</b>	BTO-14: Znesek obresti na dokumentu	11.00
Segment Notes: BTO-14: Znesek obresti opomina na nivoju dokumenta.					

## eSLOG 2.0 – Elektronski opomin, IOP in povratnica IOP

Segment number: 47

<b>SG16</b> - C 9999 - ALC-SG20					
<b>ALC</b> - M 1 - Allowance or charge					
Function: To identify allowance or charge details.					
e-SLOG 2.0					
Tag	Name	Format	St	Usage	Example
5463	Allowance or charge code qualifier	an..3	<b>M</b>	C = <b>Charge</b>	C
C552	ALLOWANCE/CHARGE INFORMATION		<b>C</b>		
1230	Allowance or charge identifier	an..35	<b>C</b>	UPORABA: Besedilni opis za strošek opomina. Znesek stroška opomina (BTO-15) zapišite v segment MOA s šifro 286.	Strošek opomina
Segment Notes:					

## eSLOG 2.0 – Elektronski opomin, IOP in povratnica IOP

Segment number: 48

<b>SG16</b>	- C	9999 - ALC-SG20			
<b>SG20</b>	- R	1 - MOA			
<b>MOA</b>	- M	1 - Monetary amount			
Function: To specify a monetary amount.					
e-SLOG 2.0					
Tag	Name	Format	St	Usage	Example
C516	MONETARY AMOUNT		<b>M</b>		
5025	Monetary amount type code qualifier	an..3	<b>M</b>	286 = Administration charge	286
5004	Monetary amount	n..35	<b>R</b>	BTO-15: Strošek opomina	5.00
Segment Notes: BTO-15: Strošek opominjanja.					

## eSLOG 2.0 – Elektronski opomin, IOP in povratnica IOP

Segment number: 49

<b>SG16</b> - C 9999 - ALC-SG20					
<b>ALC</b> - M 1 - Allowance or charge					
Function: To identify allowance or charge details.					
e-SLOG 2.0					
Tag	Name	Format	St	Usage	Example
5463	Allowance or charge code qualifier	an..3	<b>M</b>	C = <b>Charge</b>	C
C552	ALLOWANCE/CHARGE INFORMATION		<b>R</b>		
1230	Allowance or charge identifier	an..35	<b>R</b>	BTO-16: Razlog prubitka na dokumentu UPORABA: Možnih je več ostalih prubitkov. Za vsakega ustvarite nov segment SG16.	Ostali prubitki
Segment Notes: BTO-16: Razlog prubitka izražen kot besedilo.					

## eSLOG 2.0 – Elektronski opomin, IOP in povratnica IOP

Segment number: 50

<b>SG16</b>	- C	9999 - ALC-SG20			
<b>SG20</b>	- R	1 - MOA			
<b>MOA</b>	- M	1 - Monetary amount			
Function: To specify a monetary amount.					
e-SLOG 2.0					
Tag	Name	Format	St	Usage	Example
C516	MONETARY AMOUNT		<b>M</b>		
5025	Monetary amount type code qualifier	an..3	<b>M</b>	23 = <b>Charge amount</b>	23
5004	Monetary amount	n..35	<b>R</b>	BTO-17: Znesek pribitka na dokumentu	4.00
Segment Notes: BTO-17: Zneski ostalih pribitkov.					

## eSLOG 2.0 – Elektronski opomin, IOP in povratnica IOP

Segment number: 51

<b>SG26</b> - R 9999999 - LIN-IMD-DTM-FTX-SG27-SG30-SG39					
<b>LIN</b> - M 1 - Line item					
Function: To identify a line item and configuration.					
e-SLOG 2.0					
Tag	Name	Format	St	Usage	Example
1082	Line item identifier	an..6	<b>R</b>	BT-68: Številka vrstice	1
1229	Action request/notification description code	an..3	<b>C</b>	5 = <b>Accepted without amendment</b> 6 = <b>Accepted with amendment</b> 7 = <b>Not accepted</b>  BTP-2: Stanje vrstice UPORABA: Koda 5 pomeni, da se z vrstico v celoti strinjate. Koda 6 pomeni, da se delno strinjate z vsebino vrstice in v povratnici navajate lastne popravke. Koda 7 pomeni, da se z vrstico sploh ne strinjate in jo zavračate.	6
Segment Notes: BT-68: Edinstvena številka vrstice v dokumentu. BTP-2: Oznaka stanja vrstice glede na prejet IOP, ki pove, ali je vrstica sprejeta, delno sprejeta ali zavržena.					



## eSLOG 2.0 – Elektronski opomin, IOP in povratnica IOP

Segment number: 52

<b>SG26</b>	- R	9999999	- LIN-IMD-DTM-FTX-SG27-SG30-SG39	
<b>IMD</b>	- C	1	- Item description	
Function: To describe an item in either an industry or free format.				
e-SLOG 2.0				
Tag	Name	Format	St Usage	Example
7077	Description format code	an..3	<b>R</b> F = <b>Free-form</b>	F
C272	ITEM CHARACTERISTIC		<b>N</b>	
7081	Item characteristic code	an..3	<b>N</b> Not used	
C273	ITEM DESCRIPTION		<b>C</b>	
7009	Item description code	an..17	<b>N</b> Not used	
1131	Code list identification code	an..17	<b>N</b> Not used	
3055	Code list responsible agency code	an..3	<b>N</b> Not used	
7008	Item description	an..256	<b>R</b> BT-69: Naziv vrstice	Opomin OP12345/ 2022 z dne 22. 4. 2022
Segment Notes: BT-69: Opis dokumenta za katerega se opominja oziroma se usklajuje stanje.				

## eSLOG 2.0 – Elektronski opomin, IOP in povratnica IOP

Segment number: 53

<b>SG26</b> - R 9999999 - LIN-IMD-DTM-FTX-SG27-SG30-SG39					
<b>DTM</b> - C 1 - Date/time/period					
Function: To specify date, and/or time, or period.					
e-SLOG 2.0					
Tag	Name	Format	St	Usage	Example
C507	DATE/TIME/PERIOD		<b>M</b>		
2005	Date or time or period function code qualifier	an..3	<b>M</b>	171 = Reference date/time	171
2380	Date or time or period value	an..35	<b>R</b>	BT-75: Datum dokumenta	2022-01-05
Segment Notes: BT-75: Datum izdaje referenčnega dokumenta.					

## eSLOG 2.0 – Elektronski opomin, IOP in povratnica IOP

Segment number: 54

<b>SG26</b> - R 9999999 - LIN-IMD-DTM-FTX-SG27-SG30-SG39					
<b>DTM</b> - C 1 - Date/time/period					
Function: To specify date, and/or time, or period.					
e-SLOG 2.0					
Tag	Name	Format	St	Usage	Example
C507	DATE/TIME/PERIOD		<b>M</b>		
2005	Date or time or period function code qualifier	an..3	<b>M</b>	13 = <b>Terms net due date</b>	13
2380	Date or time or period value	an..35	<b>R</b>	BT-76: Datum zapadlosti	2022-01-15
Segment Notes: BT-76: Datum zapadlosti referenčnega dokumenta.					

## eSLOG 2.0 – Elektronski opomin, IOP in povratnica IOP

Segment number: 55

<b>SG26</b> - R 9999999 - LIN-IMD-DTM-FTX-SG27-SG30-SG39					
<b>DTM</b> - C 1 - Date/time/period					
Function: To specify date, and/or time, or period.					
e-SLOG 2.0					
Tag	Name	Format	St	Usage	Example
C507	DATE/TIME/PERIOD		<b>M</b>		
2005	Date or time or period function code qualifier	an..3	<b>R</b>	35 = <b>Delivery date/time, actual</b> 167 = <b>Charge period start date</b> 168 = <b>Charge period end date</b> UPORABA: Za datum opravljene storitve se uporabi koda 35. Za zapis obdobja pa ustvarite dva DTM segmenta in uporabite kodi 167 in 168.	35
2380	Date or time or period value	an..35	<b>R</b>	BT-77: Datum opravljene storitve	2021-12-31
Segment Notes: BT-77: Datum opravljene storitve (ali prodaje blaga), na katerega se sklicuje referenčni dokument.					

## eSLOG 2.0 – Elektronski opomin, IOP in povratnica IOP

Segment number: 56

<b>SG26</b>	- R	9999999	- LIN-IMD-DTM-FTX-SG27-SG30-SG39	
<b>FTX</b>	- C	1	- Free text	
Function: To provide free form or coded text information.				
e-SLOG 2.0				
Tag	Name	Format	St Usage	Example
4451	Text subject code qualifier	an..3	<b>M</b> ACB = <b>Additional information</b>	ACB
4453	Free text function code	an..3	<b>C</b>	
C107	TEXT REFERENCE		<b>C</b>	
4441	Free text value code	an..17	<b>M</b>	
C108	TEXT LITERAL		<b>R</b>	
4440	Free text value	an..512	<b>M</b> BT-72: Opomba vrstice UPORABA na povratnici IOP: Priporočljivo je, da se v primeru odstopanj od vrstice na prejetem IOP v to polje zapiše opombe tudi kot besedilo.	Dodatni opis ali opombe na vrstici.
4440	Free text value	an..512	<b>C</b>	Opcijsko dodatno besedilo. Uporabite to polje, če dolžina besedila presega omejitev na prejšnjem polju.
4440	Free text value	an..512	<b>C</b>	Opcijsko dodatno besedilo.
4440	Free text value	an..512	<b>C</b>	Opcijsko dodatno besedilo.
4440	Free text value	an..512	<b>C</b>	Opcijsko dodatno besedilo.
Segment Notes: BT-72: Besedilna izjava, ki podaja nestrukturirano informacijo, ki se nanaša na vrstico dokumenta.				

## eSLOG 2.0 – Elektronski opomin, IOP in povratnica IOP

Segment number: 57

<b>SG26</b>	- R	9999999	- LIN-IMD-DTM-FTX-SG27-SG30-SG39		
<b>FTX</b>	- C	99	- Free text		
Function: To provide free form or coded text information.					
e-SLOG 2.0					
Tag	Name	Format	St	Usage	Example
4451	Text subject code qualifier	an..3	<b>M</b>	ACF = <b>Additional attribute information</b>	ACF
4453	Free text function code	an..3	<b>C</b>		
C107	TEXT REFERENCE		<b>C</b>		
4441	Free text value code	an..17	<b>M</b>		
C108	TEXT LITERAL		<b>R</b>		
4440	Free text value	an..512	<b>M</b>	BT-82: Naziv značilnosti vrstice UPORABA: strukturirano: STEVILO_DNI (Število dni zapadlosti opomina) ali STOPNJA_OPOMINA (v primeru več stopenj opomina). Nestrukturirano: prosto besedilo.	STOPNJA_0 POMINA
4440	Free text value	an..512	<b>R</b>	BT-83: Vrednost značilnosti vrstice	2
Segment Notes: BT-82: Naziv značilnosti ali lastnosti vrstice. Strukturirano: (STEVILO_DNI, STOPNJA_OPOMINA). Nestrukturirano: Polje se lahko uporabi tudi za ostale nestrukturirane podatke. BT-83: Vrednost značilnosti ali lastnosti vrstice.					

## eSLOG 2.0 – Elektronski opomin, IOP in povratnica IOP

Segment number: 58

<b>SG26</b>	- R	9999999	- LIN-IMD-DTM-FTX-SG27-SG30-SG39		
<b>SG27</b>	- C	1	- MOA		
<b>MOA</b>	- M	1	- Monetary amount		
Function: To specify a monetary amount.					
e-SLOG 2.0					
Tag	Name	Format	St	Usage	Example
C516	MONETARY AMOUNT		<b>M</b>		
5025	Monetary amount type code qualifier	an..3	<b>M</b>	203 = <b>Line item amount</b>	203
5004	Monetary amount	n..35	<b>R</b>	BT-78: Znesek vrstice (saldo)	275.00
Segment Notes: BT-78: Skupni znesek - stanje (prikaz odprtosti dokumenta) na vrstici posameznega dokumenta. Pri povratnici IOP se ta podatek nanaša na znesek vrstice iz prejetega IOP.					

## eSLOG 2.0 – Elektronski opomin, IOP in povratnica IOP

Segment number: 59

<b>SG26</b>	- R	9999999	- LIN-IMD-DTM-FTX-SG27-SG30-SG39		
<b>SG27</b>	- C	1	- MOA		
<b>MOA</b>	- M	1	- Monetary amount		
Function: To specify a monetary amount.					
e-SLOG 2.0					
Tag	Name	Format	St Usage	Example	
C516	MONETARY AMOUNT		<b>M</b>		
5025	Monetary amount type code qualifier	an..3	<b>M</b>	347 = Total debits (SWIFT Code)	347
5004	Monetary amount	n..35	<b>R</b>	BT-79: Znesek Debet (V breme)	300.00
Segment Notes: BT-79: Znesek dokumenta, če je ta izkazan v poslovnih knjigah izdajatelja dokumenta, v breme.					



## eSLOG 2.0 – Elektronski opomin, IOP in povratnica IOP

Segment number: 60

<b>SG26</b>	- R	9999999	- LIN-IMD-DTM-FTX-SG27-SG30-SG39		
<b>SG27</b>	- C	1	- MOA		
<b>MOA</b>	- M	1	- Monetary amount		
Function: To specify a monetary amount.					
e-SLOG 2.0					
Tag	Name	Format	St	Usage	Example
C516	MONETARY AMOUNT		<b>M</b>		
5025	Monetary amount type code qualifier	an..3	<b>M</b>	346 = <b>Total credits (SWIFT Code)</b>	346
5004	Monetary amount	n..35	<b>R</b>	BT-80: Znesek Kredit (V dobro)	50.00
Segment Notes: BT-80: Znesek dokumenta, če je ta izkazan v poslovnih knjigah izdajatelja dokumenta, v dobro.					

## eSLOG 2.0 – Elektronski opomin, IOP in povratnica IOP

Segment number: 61

<b>SG26</b>	- R	9999999	- LIN-IMD-DTM-FTX-SG27-SG30-SG39		
<b>SG27</b>	- C	1	- MOA		
<b>MOA</b>	- M	1	- Monetary amount		
Function: To specify a monetary amount.					
e-SLOG 2.0					
Tag	Name	Format	St Usage	Example	
C516	MONETARY AMOUNT		<b>M</b>		
5025	Monetary amount type code qualifier	an..3	<b>M</b>	348 = <b>Booked amount on the account (SWIFT Code)</b>	348
5004	Monetary amount	n..35	<b>R</b>	BTP-3: Priznan znesek vrstice	180.00
6345	Currency identification code	an..3	<b>N</b>	Not used	
6343	Currency type code qualifier	an..3	<b>N</b>	Not used	
4405	Status description code	an..3	<b>R</b>	29 = <b>Debit</b> 30 = <b>Credit</b> BTP-3-1: Identifikator priznanega zneska vrstice	29
Segment Notes: BTP-3: Znesek vrstice IOP, ki ga prizna pošiljatelj povratnice IOP. BTP-3-1: Identifikator, ki sporoča ali priznan znesek vrstice spada na Debet (V dobro) ali na Kredit (V breme).					

## eSLOG 2.0 – Elektronski opomin, IOP in povratnica IOP

Segment number: 62

<b>SG26</b>	- R	9999999	- LIN-IMD-DTM-FTX-SG27-SG30-SG39		
<b>SG27</b>	- R	1	- MOA		
<b>MOA</b>	- M	1	- Monetary amount		
Function: To specify a monetary amount.					
e-SLOG 2.0					
Tag	Name	Format	St	Usage	Example
C516	MONETARY AMOUNT		<b>M</b>		
5025	Monetary amount type code qualifier	an..3	<b>M</b>	57 = <b>Equivalent amount</b>	57
5004	Monetary amount	n..35	<b>R</b>	BT-81: Znesek v tuji valuti	238.22
6345	Currency identification code	an..3	<b>R</b>	BT-74: Tuja valuta na vrstici	GBP
Segment Notes: BT-74: Koda tuje valute, v kateri so navedeni zneski v vrstici. Valuta se na vrstici vpiše le, če se razlikuje od valute dokumenta. BT-81: Znesek vrstice v tuji valuti. Ta znesek se vpiše le, če izdajatelj in prejemnik vodita poslovno stanje v različnih valutah.					

## eSLOG 2.0 – Elektronski opomin, IOP in povratnica IOP

Segment number: 63

<b>SG26</b>	- R	9999999	- LIN-IMD-DTM-FTX-SG27-SG30-SG39		
<b>SG30</b>	- R	10	- RFF		
<b>RFF</b>	- M	1	- Reference		
Function: To specify a reference.					
e-SLOG 2.0					
Tag	Name	Format	St Usage	Example	
C506	REFERENCE		<b>M</b>		
1153	Reference code qualifier	an..4	<b>R</b>	ACE = <b>Related document number</b> CD = <b>Credit note number</b> CT = <b>Contract number</b> DL = <b>Debit note number</b> IV = <b>Invoice number</b> BT-70: Tip referenčnega dokumenta vrstice UPORABA: Uporabite kodo za specifičen tip dokumenta, če je le mogoče. Za splošen tip dokumenta lahko uporabite kodo ACE. Sicer so dovoljene vse kode iz šifrant (UNTDID 1153 - Reference code qualifier) (Na eRačunu BT-18-1, BT-128-1).	IV
1154	Reference identifier	an..70	<b>R</b>	BT-71: Referenčni dokument vrstice	OP12345/ 2022
Segment Notes: BT-70: Identifikacija tipa dokumenta, na katerega se vrstica nanaša. BT-71: Izdajatelj identifikator vrstice, na primer številka prejetega ali izdanega računa					

## eSLOG 2.0 – Elektronski opomin, IOP in povratnica IOP

Segment number: 64

<b>SG26</b>	- R	9999999	- LIN-IMD-DTM-FTX-SG27-SG30-SG39		
<b>SG30</b>	- C	1	- RFF		
<b>RFF</b>	- M	1	- Reference		
Function: To specify a reference.					
e-SLOG 2.0					
Tag	Name	Format	St	Usage	Example
C506	REFERENCE		<b>M</b>		
1153	Reference code qualifier	an..4	<b>M</b>	AWQ = <b>Accounting entry</b>	AWQ
1154	Reference identifier	an..70	<b>R</b>	BT-73: Računovodski konto	12
Segment Notes: BT-73: Besedilna vrednost, ki opredeljuje mesto knjiženja ustreznih podatkov v finančnih kontih v poslovnih knjigah izdajatelja dokumenta.					

## eSLOG 2.0 – Elektronski opomin, IOP in povratnica IOP

Segment number: 65

<b>SG26</b>	- R	9999999	- LIN-IMD-DTM-FTX-SG27-SG30-SG39	
<b>SG39</b>	- C	1	- ALC-SG42	
<b>ALC</b>	- M	1	- Allowance or charge	
Function: To identify allowance or charge details.				
e-SLOG 2.0				
Tag	Name	Format	St Usage	Example
5463	Allowance or charge code qualifier	an..3	<b>M</b> C = Charge	C
Segment Notes:				

## eSLOG 2.0 – Elektronski opomin, IOP in povratnica IOP

Segment number: 66

<b>SG26</b>	- R	9999999	- LIN-IMD-DTM-FTX-SG27-SG30-SG39			
<b>SG39</b>	- C	1	- ALC-SG42			
<b>SG42</b>	- R	1	- MOA			
<b>MOA</b>	- M	1	- Monetary amount			
Function: To specify a monetary amount.						
e-SLOG 2.0						
Tag	Name	Format	St	Usage	Example	
C516	MONETARY AMOUNT		<b>M</b>			
5025	Monetary amount type code qualifier	an..3	<b>M</b>	202 = <b>Interest amount</b>	202	
5004	Monetary amount	n..35	<b>R</b>	BTO-18: Znesek obresti na vrstici	20.00	
Segment Notes: BTO-18: Znesek obresti vrstice.						

## eSLOG 2.0 – Elektronski opomin, IOP in povratnica IOP

Segment number: 67

<b>SG26</b>	- R	9999999	- LIN-IMD-DTM-FTX-SG27-SG30-SG39	
<b>SG39</b>	- C	30	- ALC-SG42	
<b>ALC</b>	- M	1	- Allowance or charge	
Function: To identify allowance or charge details.				
e-SLOG 2.0				
Tag	Name	Format	St Usage	Example
5463	Allowance or charge code qualifier	an..3	<b>M</b> C = Charge	C
C552	ALLOWANCE/CHARGE INFORMATION		<b>R</b>	
1230	Allowance or charge identifier	an..35	<b>R</b> BTO-19: Razlog prubitka	Pribitek na opomin
Segment Notes: BTO-19: Razlog prubitka na vrstici izražen kot besedilo.				



## eSLOG 2.0 – Elektronski opomin, IOP in povratnica IOP

Segment number: 68

<b>SG26</b>	- R	9999999	- LIN-IMD-DTM-FTX-SG27-SG30-SG39			
<b>SG39</b>	- C	30	- ALC-SG42			
<b>SG42</b>	- R	1	- MOA			
<b>MOA</b>	- M	1	- Monetary amount			
Function: To specify a monetary amount.						
e-SLOG 2.0						
Tag	Name	Format	St	Usage	Example	
C516	MONETARY AMOUNT		<b>M</b>			
5025	Monetary amount type code qualifier	an..3	<b>M</b>	23 = Charge amount	23	
5004	Monetary amount	n..35	<b>R</b>	BTO-20: Znesek pribitka	5.00	
Segment Notes: BTO-20: Znesek ostalih pribitkov na vrstici.						

## eSLOG 2.0 – Elektronski opomin, IOP in povratnica IOP

Segment number: 69

<b>UNS</b> - C 1 - Section control					
Function: To separate header, detail and summary sections of a message.					
Notes: To be used by message designers only when required to avoid ambiguities.					
e-SLOG 2.0					
Tag	Name	Format	St	Usage	Example
0081	Section identification	a1	<b>M</b>		S
Segment Notes:					

## eSLOG 2.0 – Elektronski opomin, IOP in povratnica IOP

Segment number: 70

<b>SG50</b>	- M	1 - MOA			
<b>MOA</b>	- M	1 - Monetary amount			
Function: To specify a monetary amount.					
e-SLOG 2.0					
Tag	Name	Format	St	Usage	Example
C516	MONETARY AMOUNT		<b>M</b>		
5025	Monetary amount type code qualifier	an..3	<b>M</b>	79 = <b>Total line items amount</b>	79
5004	Monetary amount	n..35	<b>R</b>	BT-65: Vsota zneskov vrstic - saldo	275.00
Segment Notes: BT-65: Vsota zneskov vseh vrstic - saldo. Pri povratnici IOP se ta podatek nanaša na vsoto zneskov vrstic iz prejetega IOP.					

## eSLOG 2.0 – Elektronski opomin, IOP in povratnica IOP

Segment number: 71

<b>SG50</b>	- C	1 - MOA			
<b>MOA</b>	- M	1 - Monetary amount			
Function: To specify a monetary amount.					
e-SLOG 2.0					
Tag	Name	Format	St	Usage	Example
C516	MONETARY AMOUNT		<b>M</b>		
5025	Monetary amount type code qualifier	an..3	<b>M</b>	9 = Amount due/amount payable	9
5004	Monetary amount	n..35	<b>R</b>	BTO-12: Znesek za plačilo	230.00
Segment Notes: BTO-12: Preostali znesek, ki mora biti plačan.					

## eSLOG 2.0 – Elektronski opomin, IOP in povratnica IOP

Segment number: 72

<b>SG50</b>	- C	1 - MOA			
<b>MOA</b>	- M	1 - Monetary amount			
Function: To specify a monetary amount.					
e-SLOG 2.0					
Tag	Name	Format	St	Usage	Example
C516	MONETARY AMOUNT		<b>M</b>		
5025	Monetary amount type code qualifier	an..3	<b>M</b>	347 = <b>Total debits (SWIFT Code)</b>	347
5004	Monetary amount	n..35	<b>R</b>	BT-66: Vsota Debet (V breme)	300.00
Segment Notes: BT-66: Skupni znesek dokumenta v breme.					

## eSLOG 2.0 – Elektronski opomin, IOP in povratnica IOP

Segment number: 73

<b>SG50</b>	- C	1 - MOA			
<b>MOA</b>	- M	1 - Monetary amount			
Function: To specify a monetary amount.					
e-SLOG 2.0					
Tag	Name	Format	St	Usage	Example
C516	MONETARY AMOUNT		<b>M</b>		
5025	Monetary amount type code qualifier	an..3	<b>M</b>	346 = Total credits (SWIFT Code)	346
5004	Monetary amount	n..35	<b>R</b>	BT-67: Vsota Kredit (V dobro)	50.00
Segment Notes: BT-67: Skupni znesek dokumenta v dobro.					

## eSLOG 2.0 – Elektronski opomin, IOP in povratnica IOP

Segment number: 74

<b>SG50</b>	- C	1 - MOA			
<b>MOA</b>	- M	1 - Monetary amount			
Function: To specify a monetary amount.					
e-SLOG 2.0					
Tag	Name	Format	St	Usage	Example
C516	MONETARY AMOUNT		<b>M</b>		
5025	Monetary amount type code qualifier	an..3	<b>M</b>	259 = <b>Total charges</b>	259
5004	Monetary amount	n..35	<b>R</b>	BTO-13: Seštevek pribitkov na nivoju dokumenta	20.00
Segment Notes: BTO-13: Seštevek pribitkov (npr. obresti, strošek opomina...)					

## eSLOG 2.0 – Elektronski opomin, IOP in povratnica IOP

Segment number: 75

<b>SG50</b>	- C	1 - MOA			
<b>MOA</b>	- M	1 - Monetary amount			
Function: To specify a monetary amount.					
e-SLOG 2.0					
Tag	Name	Format	St	Usage	Example
C516	MONETARY AMOUNT		<b>M</b>		
5025	Monetary amount type code qualifier	an..3	<b>M</b>	5 = <b>Adjusted amount</b>	5
5004	Monetary amount	n..35	<b>R</b>	BTP-1: Priznana vsota	180.00
6345	Currency identification code	an..3	<b>N</b>	Not used	
6343	Currency type code qualifier	an..3	<b>N</b>	Not used	
4405	Status description code	an..3	<b>R</b>	29 = <b>Debit</b> 30 = <b>Credit</b> BTP-1-1: Identifikator priznane vsote	29
Segment Notes: BTP-1: Vsota zneskov vseh vrstic, ki jih pošiljatelj povratnice IOP priznava glede na prejeti IOP. Izračun mora upoštevati tudi Debet (V breme) ali Kredit (V dobro) stran. BTP-1-1: Identifikator, ki sporoča ali priznana vsota spada na Debet (V dobro) ali na Kredit (V breme).					



## eSLOG 2.0 – Elektronski opomin, IOP in povratnica IOP

Segment number: 76

<b>UNT</b> - C 1 - Message trailer					
Function: To end and check the completeness of a message.					
Notes: 1. 0062, the value shall be identical to the value in 0062 in the corresponding UNH segment.					
e-SLOG 2.0					
Tag	Name	Format	St	Usage	Example
0074	Number of segments in a message	n..10	<b>M</b>		76
0062	Message reference number	an..14	<b>M</b>	Referenčni ID sporočila, ki se ujema poljem D_0062 v UNH segmentu.	10001
Segment Notes:					

## **10 Šifranti v elektronskem opominu, IOP in povratnici IOP**

V dokumentu eSLOG 2.0 elektronski opomin, IOP in povratnica IOP so uporabljeni sledeči šifranti:

- EAS (Electronic Address Scheme) code list
- UNTDID 4451 - Text subject code qualifier
- UNTDID 1153 - Reference code qualifier
- ISO 3166-1 — Country Codes
- ISO/IEC 6523 - International Code Designator (ICD)
- Payment method
- Payment purpose

## Dodatek A (informativni)

### Poslovni termini (BT)

#### A.1 Seznam in opis poslovnih terminov (BT) in skupin poslovnih terminov (BG)

Preglednica vsebuje seznam in opis poslovnih terminov ter izraze XPath eSLOG 2.0 elektronski opomin, IOP in povratnico IOP.

Oznaka	Poslovni termin	XPath za eSLOG 2.0 elektronski opomin, IOP in povratnico IOP
BT-1	Številka dokumenta	/PaymentReminder/M_INVOIC/S_BGM/C_C106/D_1004
BT-2	Datum izstavitve dokumenta	/PaymentReminder/M_INVOIC/S_DTM[C_C507/D_2005='137']/C_C507/D_2380
BT-3	Datum stanja	/PaymentReminder/M_INVOIC/S_DTM[C_C507/D_2005='9']/C_C507/D_2380
BT-4	Koda tipa dokumenta	/PaymentReminder/M_INVOIC/S_BGM/C_C002/D_1001
BTO-1	Datum zapadlosti opomina	/PaymentReminder/M_INVOIC/G_SG8[S_PAT/D_4279='1']/S_DTM[C_C507/D_2005='13']/C_C507/D_2380
BT-5	Prejemnikova referenčna oznaka	/PaymentReminder/M_INVOIC/G_SG1/S_RFF/C_C506[D_1153='ACD']/D_1154
BTO-2	Plačilni pogoji	/PaymentReminder/M_INVOIC/S_FTX[D_4451='AAB']/C_C108/D_4440
BT-6	Valuta dokumenta	/PaymentReminder/M_INVOIC/G_SG7/S_CUX/C_C504[D_6347='2']/D_6345
BG-1	IZJAVA NA DOKUMENTU	
BT-7	Koda predmeta izjave na dokumentu	/PaymentReminder/M_INVOIC/S_FTX/D_4451
BT-8	Izjava na dokumentu	/PaymentReminder/M_INVOIC/S_FTX[D_4451='GEN']/C_C108/D_4440
BG-2	REFERENČNA OZNAKA PREDHODNEGA DOKUMENTA	
BT-9	Številka predhodnega dokumenta	/PaymentReminder/M_INVOIC/G_SG1/S_RFF/C_C506[D_1153='ACW']/D_1154
BT-10	Datum izdaje predhodnega dokumenta.	/PaymentReminder/M_INVOIC/G_SG1[S_RFF/C_C506/D_1153='ACW']/S_DTM/C_C507[D_2005='171']/D_2380
BG-3	IZDAJATELJ	
BT-11	Naziv izdajatelja	/PaymentReminder/M_INVOIC/G_SG2[S_NAD/D_3035='MS']/S_NAD/C_C080/D_3036
BT-12	Poslovni naziv izdajatelja	/PaymentReminder/M_INVOIC/G_SG2[S_NAD/D_3035='MS']/S_NAD/C_C080/D_3036_2
BT-13	Identifikator izdajatelja	/PaymentReminder/M_INVOIC/G_SG2[S_NAD/D_3035='MS']/S_NAD/C_C082/D_3039

Oznaka	Poslovni termin	XPath za eSLOG 2.0 elektronski opomin, IOP in povratnico IOP
BT-13-1	Identifikator identifikacijske sheme identifikatorja izdajatelja	/PaymentReminder/M_INVOIC/G_SG2[S_NAD/D_3035='MS']/S_NAD/C_C082/D_1131
BT-14	Uradni registracijski identifikator izdajatelja	/PaymentReminder/M_INVOIC/G_SG2[S_NAD/D_3035='MS']/G_SG3/S_RFF/C_C506[D_1153='0199']/D_1154
BT-15	Davčna številka izdajatelja	/PaymentReminder/M_INVOIC/G_SG2[S_NAD/D_3035='MS']/G_SG3/S_RFF/C_C506[D_1153='AHP']/D_1154
BT-16	Elektronski identifikator izdajatelja	/PaymentReminder/M_INVOIC/G_SG2[S_NAD/D_3035='MS']/G_SG5[S_CTA/D_3139='IC']/S_COM/C_C076/D_3148
BT-16-1	Identifikator identifikacijske sheme elektronskega naslova izdajatelja	/PaymentReminder/M_INVOIC/G_SG2[S_NAD/D_3035='MS']/G_SG5[S_CTA/D_3139='IC']/S_COM/C_C076/D_3155
BG-4	POŠTNI NASLOV IZDAJATELJA	
BT-17	Naslovna vrstica izdajatelja 1	/PaymentReminder/M_INVOIC/G_SG2[S_NAD/D_3035='MS']/S_NAD/C_C059/D_3042
BT-18	Naslovna vrstica izdajatelja 2	/PaymentReminder/M_INVOIC/G_SG2[S_NAD/D_3035='MS']/S_NAD/C_C059/D_3042_2
BT-19	Naslovna vrstica izdajatelja 3	/PaymentReminder/M_INVOIC/G_SG2[S_NAD/D_3035='MS']/S_NAD/C_C059/D_3042_3
BT-20	Mesto izdajatelja	/PaymentReminder/M_INVOIC/G_SG2[S_NAD/D_3035='MS']/S_NAD/D_3164
BT-21	Poštna številka izdajatelja	/PaymentReminder/M_INVOIC/G_SG2[S_NAD/D_3035='MS']/S_NAD/D_3251
BT-22	Pokrajina izdajatelja	/PaymentReminder/M_INVOIC/G_SG2[S_NAD/D_3035='MS']/S_NAD/C_C819/D_3228
BT-23	Koda države izdajatelja	/PaymentReminder/M_INVOIC/G_SG2[S_NAD/D_3035='MS']/S_NAD/D_3207
BG-5	KONTAKTNI PODATKI IZDAJATELJA	
BT-24	Kontaktna točka izdajatelja	/PaymentReminder/M_INVOIC/G_SG2[S_NAD/D_3035='MS']/G_SG5[S_CTA/D_3139='MS']/S_CTA/C_C056/D_3412
BT-25	Kontaktna telefonska številka izdajatelja	/PaymentReminder/M_INVOIC/G_SG2[S_NAD/D_3035='MS']/G_SG5[S_CTA/D_3139='MS']/S_COM/C_C076[D_3155='TE']/D_3148
BT-26	Kontaktne elektronski naslov izdajatelja	/PaymentReminder/M_INVOIC/G_SG2[S_NAD/D_3035='MS']/G_SG5[S_CTA/D_3139='MS']/S_COM/C_C076[D_3155='EM']/D_3148
BG-6	PREJEMNIK	
BT-27	Naziv prejemnika	/PaymentReminder/M_INVOIC/G_SG2[S_NAD/D_3035='MR']/S_NAD/C_C080/D_3036
BT-28	Poslovni naziv prejemnika	/PaymentReminder/M_INVOIC/G_SG2[S_NAD/D_3035='MR']/S_NAD/C_C080/D_3036_2

Oznaka	Poslovni termin	XPath za eSLOG 2.0 elektronski opomin, IOP in povratnico IOP
BT-29	Identifikator prejemnika	/PaymentReminder/M_INVOIC/G_SG2[S_NAD/D_3035='MR']/S_NAD/C_C082/D_3039
BT-29-1	Identifikator identifikacijske sheme identifikatorja prejemnika	/PaymentReminder/M_INVOIC/G_SG2[S_NAD/D_3035='MR']/S_NAD/C_C082/D_1131
BT-30	Uradni registracijski identifikator prejemnika	/PaymentReminder/M_INVOIC/G_SG2[S_NAD/D_3035='MR']/G_SG3/S_RFF/C_C506[D_1153='0199']/D_1154
BT-31	Davčna številka prejemnika	/PaymentReminder/M_INVOIC/G_SG2[S_NAD/D_3035='MR']/G_SG3/S_RFF/C_C506[D_1153='AHP']/D_1154
BT-32	Elektronski identifikator prejemnika	/PaymentReminder/M_INVOIC/G_SG2[S_NAD/D_3035='MR']/G_SG5[S_CTA/D_3139='IC']/S_COM/C_C076/D_3148
BT-32-1	Identifikator identifikacijske sheme elektronskega naslova prejemnika	/PaymentReminder/M_INVOIC/G_SG2[S_NAD/D_3035='MR']/G_SG5[S_CTA/D_3139='IC']/S_COM/C_C076/D_3155
BG-7	POŠTNI NASLOV PREJEMNIKA	
BT-33	Naslovna vrstica prejemnika 1	/PaymentReminder/M_INVOIC/G_SG2[S_NAD/D_3035='MR']/S_NAD/C_C059/D_3042
BT-34	Naslovna vrstica prejemnika 2	/PaymentReminder/M_INVOIC/G_SG2[S_NAD/D_3035='MR']/S_NAD/C_C059/D_3042_2
BT-35	Naslovna vrstica prejemnika 3	/PaymentReminder/M_INVOIC/G_SG2[S_NAD/D_3035='MR']/S_NAD/C_C059/D_3042_3
BT-36	Mesto prejemnika	/PaymentReminder/M_INVOIC/G_SG2[S_NAD/D_3035='MR']/S_NAD/D_3164
BT-37	Poštna številka prejemnika	/PaymentReminder/M_INVOIC/G_SG2[S_NAD/D_3035='MR']/S_NAD/D_3251
BT-38	Pokrajina prejemnika	/PaymentReminder/M_INVOIC/G_SG2[S_NAD/D_3035='MR']/S_NAD/C_C819/D_3228
BT-39	Koda države prejemnika	/PaymentReminder/M_INVOIC/G_SG2[S_NAD/D_3035='MR']/S_NAD/D_3207
BG-8	KONTAKTNI PODATKI PREJEMNIKA	
BT-40	Kontaktna točka prejemnika	/PaymentReminder/M_INVOIC/G_SG2[S_NAD/D_3035='MR']/G_SG5[S_CTA/D_3139='MR']/S_CTA/C_C056/D_3412
BT-41	Kontaktna telefonska številka prejemnika	/PaymentReminder/M_INVOIC/G_SG2[S_NAD/D_3035='MR']/G_SG5[S_CTA/D_3139='MR']/S_COM/C_C076[D_3155='TE']/D_3148
BT-42	Kontaktni elektronski naslov prejemnika	/PaymentReminder/M_INVOIC/G_SG2[S_NAD/D_3035='MR']/G_SG5[S_CTA/D_3139='MR']/S_COM/C_C076[D_3155='EM']/D_3148
BG-9	DODATNI POSLOVNI TERMINI ZA POTREBE USMERJANJA - PREJEMNIK	

Oznaka	Poslovni termin	XPath za eSLOG 2.0 elektronski opomin, IOP in povratnico IOP
BT-43	Identifikator bančnega računa prejemnika - IBAN	/PaymentReminder/M_INVOIC/G_SG2[S_NAD/D_3035='MR']/S_FII[D_3035='MR']/C_C078/D_3194
BT-44	Naziv imetnika bančnega računa prejemnika	/PaymentReminder/M_INVOIC/G_SG2[S_NAD/D_3035='MR']/S_FII[D_3035='MR']/C_C078/D_3192
BT-45	Identifikator banke prejemnika - BIC	/PaymentReminder/M_INVOIC/G_SG2[S_NAD/D_3035='MR']/S_FII[D_3035='MR']/C_C088/D_3433
BG-10	DODATNI PREJEMNIK (prejemnik dokumenta v vednost)	
BT-46	Naziv dodatnega prejemnika	/PaymentReminder/M_INVOIC/G_SG2[S_NAD/D_3035='NI']/S_NAD/C_C080/D_3036
BT-47	Poslovni naziv dodatnega prejemnika	/PaymentReminder/M_INVOIC/G_SG2[S_NAD/D_3035='NI']/S_NAD/C_C080/D_3036_2
BT-48	Identifikator dodatnega prejemnika	/PaymentReminder/M_INVOIC/G_SG2[S_NAD/D_3035='NI']/S_NAD/C_C082/D_3039
BT-48-1	Identifikator identifikacijske sheme uradnega registracijskega identifikatorja dodatnega prejemnika	/PaymentReminder/M_INVOIC/G_SG2[S_NAD/D_3035='NI']/S_NAD/C_C082/D_1131
BT-49	Uradni registracijski identifikator dodatnega prejemnika	/PaymentReminder/M_INVOIC/G_SG2[S_NAD/D_3035='NI']/G_SG3/S_RFF/C_C506[D_1153='0199']/D_1154
BT-50	Davčna številka dodatnega prejemnika	/PaymentReminder/M_INVOIC/G_SG2[S_NAD/D_3035='NI']/G_SG3/S_RFF/C_C506[D_1153='AHP']/D_1154
BT-51	Elektronski identifikator dodatnega prejemnika	/PaymentReminder/M_INVOIC/G_SG2[S_NAD/D_3035='NI']/G_SG5[S_CTA/D_3139='IC']/S_COM/C_C076/D_3148
BT-51-1	Identifikator identifikacijske sheme elektronskega naslova dodatnega prejemnika.	/PaymentReminder/M_INVOIC/G_SG2[S_NAD/D_3035='NI']/G_SG5[S_CTA/D_3139='IC']/S_COM/C_C076/D_3155
BG-11	POŠTNI NASLOV DODATNEGA PREJEMNIKA	
BT-52	Naslovna vrstica dodatnega prejemnika 1	/PaymentReminder/M_INVOIC/G_SG2[S_NAD/D_3035='NI']/S_NAD/C_C059/D_3042
BT-53	Naslovna vrstica dodatnega prejemnika 2	/PaymentReminder/M_INVOIC/G_SG2[S_NAD/D_3035='NI']/S_NAD/C_C059/D_3042_2
BT-54	Naslovna vrstica dodatnega prejemnika 3	/PaymentReminder/M_INVOIC/G_SG2[S_NAD/D_3035='NI']/S_NAD/C_C059/D_3042_3
BT-55	Mesto dodatnega prejemnika	/PaymentReminder/M_INVOIC/G_SG2[S_NAD/D_3035='NI']/S_NAD/D_3164

Oznaka	Poslovni termin	XPath za eSLOG 2.0 elektronski opomin, IOP in povratnico IOP
BT-56	Poštna številka dodatnega prejemnika	/PaymentReminder/M_INVOIC/G_SG2[S_NAD/D_3035='NI']/S_NAD/D_3251
BT-57	Pokrajina dodatnega prejemnika	/PaymentReminder/M_INVOIC/G_SG2[S_NAD/D_3035='NI']/S_NAD/C_C819/D_3228
BT-58	Koda države dodatnega prejemnika	/PaymentReminder/M_INVOIC/G_SG2[S_NAD/D_3035='NI']/S_NAD/D_3207
BG-12	KONTAKTNI PODATKI DODATNEGA PREJEMNIKA	
BT-59	Kontaktna točka dodatnega prejemnika	/PaymentReminder/M_INVOIC/G_SG2[S_NAD/D_3035='NI']/G_SG5[S_CTA/D_3139='NT']/S_CTA/C_C056/D_3412
BT-60	Kontaktna telefonska številka dodatnega prejemnika	/PaymentReminder/M_INVOIC/G_SG2[S_NAD/D_3035='NI']/G_SG5[S_CTA/D_3139='NT']/S_COM/C_C076[D_3155='TE']/D_3148
BT-61	Kontaktni elektronski naslov dodatnega prejemnika	/PaymentReminder/M_INVOIC/G_SG2[S_NAD/D_3035='NI']/G_SG5[S_CTA/D_3139='NT']/S_COM/C_C076[D_3155='EM']/D_3148
BG-13	DODATNI POSLOVNI TERMINI ZA POTREBE USMERJANJA - DODATNI PREJEMNIK	
BT-62	Identifikator bančnega računa dodatnega prejemnika - IBAN	/PaymentReminder/M_INVOIC/G_SG2[S_NAD/D_3035='NI']/S_FII[D_3035='NI']/C_C078/D_3194
BT-63	Naziv imetnika bančnega računa dodatnega prejemnika	/PaymentReminder/M_INVOIC/G_SG2[S_NAD/D_3035='NI']/S_FII[D_3035='NI']/C_C078/D_3192
BT-64	Identifikator banke dodatnega prejemnika - BIC	/PaymentReminder/M_INVOIC/G_SG2[S_NAD/D_3035='NI']/S_FII[D_3035='NI']/C_C088/D_3433
BG-14	PREJEMNIK PLAČILA	
BTO-3	Naziv prejemnika plačila	/PaymentReminder/M_INVOIC/G_SG2[S_NAD/D_3035='PE']/S_NAD/C_C080/D_3036
BTO-4	Identifikator prejemnika plačila	/PaymentReminder/M_INVOIC/G_SG2[S_NAD/D_3035='PE']/S_NAD/C_C082/D_3039
BTO-4-1	Identifikator identifikacijske sheme identifikatorja prejemnika plačila	/PaymentReminder/M_INVOIC/G_SG2[S_NAD/D_3035='PE']/S_NAD/C_C082/D_1131
BTO-5	Uradni registracijski identifikator prejemnika plačila	/PaymentReminder/M_INVOIC/G_SG2[S_NAD/D_3035='PE']/G_SG3/S_RFF/C_C506/D_1154
BTO-5-1	Identifikator identifikacijske sheme uradnega registracijskega identifikatorja prejemnika plačila.	/PaymentReminder/M_INVOIC/G_SG2[S_NAD/D_3035='PE']/G_SG3/S_RFF/C_C506/D_1153
BG-15	PLAČILO	

Oznaka	Poslovni termin	XPath za eSLOG 2.0 elektronski opomin, IOP in povratnico IOP
BTO-6	Identifikator računa plačila	/PaymentReminder/M_INVOIC/G_SG2[S_NAD/D_3035='MS']/S_FII [D_3035='RB']/C_C078/D_3194
BTO-7	Naziv imetnika plačilnega računa	/PaymentReminder/M_INVOIC/G_SG2[S_NAD/D_3035='MS']/S_FII [D_3035='RB']/C_C078/D_3192
BTO-8	Identifikator izvajalca plačilnih storitev	/PaymentReminder/M_INVOIC/G_SG2[S_NAD/D_3035='MS']/S_FII [D_3035='RB']/C_C088/D_3433
BTO-9	Informacija o nakazilu	/PaymentReminder/M_INVOIC/S_FTX[D_4451='PMD']/C_C108/D_4440
BTO-10	Sklic za plačilo	/PaymentReminder/M_INVOIC/G_SG1/S_RFF/C_C506[D_1154='PQ']/D_1154
BTO-11	Koda namena	/PaymentReminder/M_INVOIC/S_FTX[D_4451='ALQ']/C_C108/D_4440
BG-16	SEŠTEVKI DOKUMENTA	
BT-65	Vsota zneskov vrstic - saldo	/PaymentReminder/M_INVOIC/G_SG50/S_MOA/C_C516[D_5025='79']/D_5004
BTO-12	Znesek za plačilo	/PaymentReminder/M_INVOIC/G_SG50/S_MOA/C_C516[D_5025='9']/D_5004
BT-66	Vsota Debet (V breme)	/PaymentReminder/M_INVOIC/G_SG50/S_MOA/C_C516[D_5025='347']/D_5004
BT-67	Vsota Kredit (V dobro)	/PaymentReminder/M_INVOIC/G_SG50/S_MOA/C_C516[D_5025='346']/D_5004
BTO-13	Seštevek pribitkov na nivoju dokumenta	/PaymentReminder/M_INVOIC/G_SG50/S_MOA/C_C516[D_5025='259']/D_5004
BTP-1	Priznana vsota	/PaymentReminder/M_INVOIC/G_SG50/S_MOA/C_C516[D_5025='5']/D_5004
BTP-1-1	Identifikator priznane vsote	/PaymentReminder/M_INVOIC/G_SG50/S_MOA/C_C516[D_5025='5']/D_4405
BG-17	PRIBITKI NA NIVOJU DOKUMENTA	
BTO-14	Znesek obresti na dokumentu	/PaymentReminder/M_INVOIC/G_SG16[S_ALC/D_5463='C']/G_SG20/S_MOA/C_C516[D_5025='202']/D_5004
BTO-15	Strošek opomina	/PaymentReminder/M_INVOIC/G_SG16[S_ALC/D_5463='C']/G_SG20/S_MOA/C_C516[D_5025='286']/D_5004
BTO-16	Razlog pribitka na dokumentu	/PaymentReminder/M_INVOIC/G_SG16[S_ALC/D_5463='C']/C_C552/D_1230
BTO-17	Znesek pribitka na dokumentu	/PaymentReminder/M_INVOIC/G_SG16[S_ALC/D_5463='C']/G_SG20/S_MOA/C_C516[D_5025='23']/D_5004
BG-18	VRSTICA	
BT-68	Številka vrstice	/PaymentReminder/M_INVOIC/G_SG26/S_LIN/D_1082
BTP-2	Stanje vrstice	/PaymentReminder/M_INVOIC/G_SG26/S_LIN/D_1229
BT-69	Naziv vrstice	/PaymentReminder/M_INVOIC/G_SG26/S_IMD[D_7077='F']/C_C273/D_7008
BT-70	Tip referenčnega dokumenta vrstice	/PaymentReminder/M_INVOIC/G_SG26/G_SG30/S_RFF/C_C506/D_1153



Oznaka	Poslovni termin	XPath za eSLOG 2.0 elektronski opomin, IOP in povratnico IOP
BT-71	Referenčni dokument vrstice	/PaymentReminder/M_INVOIC/G_SG26/G_SG30/S_RFF/C_C506/D_1154
BT-72	Opomba vrstice	/PaymentReminder/M_INVOIC/G_SG26/S_FTX[D_4451='ACB']/C_C108/D_4440
BT-73	Računovodski konto	/PaymentReminder/M_INVOIC/G_SG26/G_SG30/S_RFF/C_C506[D_1153='AWQ']/D_1154
BT-74	Tuja valuta na vrstici	/PaymentReminder/M_INVOIC/G_SG26/G_SG27/S_MOA/C_C516[D_5025='57']/D_6345
BG-19	OBD OBJE VRSTICE	
BT-75	Datum dokumenta	/PaymentReminder/M_INVOIC/G_SG26/S_DTM[C_C507/D_2005='137']/C_C507/D_2380
BT-76	Datum zapadlosti	/PaymentReminder/M_INVOIC/G_SG26/S_DTM[C_C507/D_2005='13']/C_C507/D_2380
BT-77	Datum opravljene storitve	/PaymentReminder/M_INVOIC/G_SG26/S_DTM[C_C507/D_2005='35']/C_C507/D_2380
BG-20	ZNESKI NA VRSTICI	
BT-78	Znesek vrstice (saldo)	/PaymentReminder/M_INVOIC/G_SG26/G_SG27/S_MOA/C_C516[D_5025='203']/D_5004
BT-79	Znesek Debet (V breme)	/PaymentReminder/M_INVOIC/G_SG26/G_SG27/S_MOA/C_C516[D_5025='347']/D_5004
BT-80	Znesek Kredit (V dobro)	/PaymentReminder/M_INVOIC/G_SG26/G_SG27/S_MOA/C_C516[D_5025='346']/D_5004
BTP-3	Priznan znesek vrstice	/PaymentReminder/M_INVOIC/G_SG26/G_SG27/S_MOA/C_C516[D_5025='348']/D_5004
BTP-3-1	Identifikator priznanega zneska vrstice	/PaymentReminder/M_INVOIC/G_SG26/G_SG27[S_MOA/C_C516/D_5025='348']/S_MOA/C_C516/D_4405
BT-81	Znesek v tuji valuti	/PaymentReminder/M_INVOIC/G_SG26/G_SG27/S_MOA/C_C516[D_5025='57']/D_5004
BG-21	PRIBITKI NA NIVOJU VRSTICE	
BTO-18	Znesek obresti na vrstici	/PaymentReminder/M_INVOIC/G_SG26/G_SG39[S_ALC/D_5463='C']/G_SG42/S_MOA/C_C516[D_5025='202']/D_5004
BTO-19	Razlog pribitka	/PaymentReminder/M_INVOIC/G_SG26/G_SG39/S_ALC[D_5463='C']/C_C552/D_1230
BTO-20	Znesek pribitka	/PaymentReminder/M_INVOIC/G_SG26/G_SG39[S_ALC/D_5463='C']/G_SG42/S_MOA/C_C516[D_5025='23']/D_5004
BG-22	ZNAČILNOSTI VRSTICE	
BT-82	Naziv značilnosti vrstice	/PaymentReminder/M_INVOIC/G_SG26/S_FTX[D_4451='ACF']/C_C108/D_4440
BT-83	Vrednost značilnosti vrstice	/PaymentReminder/M_INVOIC/G_SG26/S_FTX[D_4451='ACF']/C_C108/D_4440_2

## **Dodatek B** (informativni)

### **Shema za eSLOG 2.0 elektronski opomin, IOP in povratnico IOP**

#### **B.1 Shema .XML**

Aktualna shema .XML dokumenta eSLOG 2.0 elektronski opomin je dostopna na povezavi:

[https://epos.si/assets/docs/eSLOG20\\_REMINDER\\_v200.xsd](https://epos.si/assets/docs/eSLOG20_REMINDER_v200.xsd).

Aktualna shema .XML dokumenta eSLOG 2.0 elektronski IOP in elektronsko povratnico IOP je dostopna na povezavi:

[https://epos.si/assets/docs/eSLOG20\\_IOP\\_v200.xsd](https://epos.si/assets/docs/eSLOG20_IOP_v200.xsd).

Aktualna shema .XML dokumenta za elektronski podpis za eSLOG 2.0 dokumente je dostopna na povezavi:

<https://epos.si/assets/docs/xmlsig-core-schema.xsd>.

## Dodatek C (informativni)

### Demonstracijski primeri uporabe

#### C.1 Primer uporabe elektronskega opomina

V demonstracijskem primeru elektronskega opomina je zajet scenarij, kjer se opomin sklicuje na dva računa. Obe vrstici z navedbami računov imata tudi dodatne pribitke, prav tako so pribitki tudi na nivoju dokumenta

BT	Opis	Vrednost
	PRIBITKI NA CELOTEN DOKUMENT	
BTO-14	Znesek obresti na dokumentu	11
BTO-15	Strošek opomina	5
BTO-16	Razlog pribitka na dokumentu	Ostali pribitki
BTO-17	Znesek pribitka na dokumentu	4
	VRSTICA 1	
BT-78	Znesek vrstice (saldo)	275
BT-79	Znesek Debet (V breme)	245
BT-80	Znesek Kredit (V dobro)	0
	PRIBITKI NA NIVOJU VRSTICE 1	
BTO-18	Znesek obresti na vrstici	20
BTO-19	Razlog pribitka	Drug pribitek na vrstici
BTO-20	Znesek pribitka	10
	VRSTICA 2	
BT-78	Znesek vrstice (saldo)	354
BT-79	Znesek Debet (V breme)	350
BT-80	Znesek Kredit (V dobro)	0
	PRIBITKI NA NIVOJU VRSTICE 2	
BTO-18	Znesek obresti na vrstici	4
	SEŠTEVKI DOKUMENTA	
BT-65	Vsota zneskov vrstic - saldo	629
BTO-12	Znesek za plačilo	649
BT-66	Vsota Debet (V breme)	595
BT-67	Vsota Kredit (V dobro)	0
BTO-13	Seštevek pribitkov na nivoju dokumenta	20

Demonstracijski primer dokumenta eSLOG 2.0 elektronski opomin je dostopen na povezavi:

[https://epos.si/assets/docs/sample\\_eSLOG20\\_REMINDER\\_v200.xml](https://epos.si/assets/docs/sample_eSLOG20_REMINDER_v200.xml)

## C.2 Primer uporabe elektronskega IOP

V demonstracijskem primeru elektronskega IOP je zajet scenarij, kjer IOP za kupca vsebuje vrstice:

- dobropis za 100 EUR (1),
- delno že plačan račun za 200 EUR (2),
- račun za 45 EUR (3) in
- prejeti avans (4).

BT	Opis	Vrednost
	<b>VRSTICA 1</b>	
BT-78	Znesek vrstice (saldo)	-100
BT-79	Znesek Debet (V breme)	-100
BT-80	Znesek Kredit (V dobro)	0
	<b>VRSTICA 2</b>	
BT-78	Znesek vrstice (saldo)	170
BT-79	Znesek Debet (V breme)	200
BT-80	Znesek Kredit (V dobro)	30
	<b>VRSTICA 3</b>	
BT-78	Znesek vrstice (saldo)	45
BT-79	Znesek Debet (V breme)	45
BT-80	Znesek Kredit (V dobro)	0
	<b>VRSTICA 4</b>	
BT-78	Znesek vrstice (saldo)	20
BT-79	Znesek Debet (V breme)	0
BT-80	Znesek Kredit (V dobro)	20
	<b>SEŠTEVKI DOKUMENTA</b>	
BT-65	Vsota zneskov vrstic - saldo	95
BT-66	Vsota Debet (V breme)	145
BT-67	Vsota Kredit (V dobro)	50

Demonstracijski primer dokumenta eSLOG 2.0 elektronski IOP je dostopen na povezavi:

[https://epos.si/assets/docs/sample\\_eSLOG20\\_IOP\\_v200.xml](https://epos.si/assets/docs/sample_eSLOG20_IOP_v200.xml).

### C.3 Primer uporabe elektronske povratnice IOP

V demonstracijskem primeru elektronske povratnice IOP je zajet scenarij z dvema sprejetima postavkama, eno delno zavrnjeno in eno zavrnjeno postavko.

BT	Opis	Vrednost
	<b>VRSTICA 1</b>	
BT-78	Znesek vrstice (saldo) (preneseno iz IOP)	-100
BT-79	Znesek Debet (V breme) (preneseno iz IOP)	-100
BT-80	Znesek Kredit (V dobro) (preneseno iz IOP)	0
BTP-2	Stanje vrstice	sprejeta
BTP-3	Priznan znesek	-100
BTP-3-1	Identifikator priznanega zneska vrstice	Debet (V breme)
	<b>VRSTICA 2</b>	
BT-78	Znesek vrstice (saldo) (preneseno iz IOP)	170
BT-79	Znesek Debet (V breme) (preneseno iz IOP)	200
BT-80	Znesek Kredit (V dobro) (preneseno iz IOP)	30
BTP-2	Stanje vrstice	delno sprejeta
BTP-3	Priznan znesek	153
BTP-3-1	Identifikator priznanega zneska vrstice	Debet (V breme)
	<b>VRSTICA 3</b>	
BT-78	Znesek vrstice (saldo) (preneseno iz IOP)	45
BT-79	Znesek Debet (V breme) (preneseno iz IOP)	45
BT-80	Znesek Kredit (V dobro) (preneseno iz IOP)	0
BTP-2	Stanje vrstice	zavrnjena
BTP-3	Priznan znesek	0
BTP-3-1	Identifikator priznanega zneska vrstice	Debet (V breme)
	<b>VRSTICA 4</b>	
BT-78	Znesek vrstice (saldo) (preneseno iz IOP)	20
BT-79	Znesek Debet (V breme) (preneseno iz IOP)	0
BT-80	Znesek Kredit (V dobro) (preneseno iz IOP)	20
BTP-2	Stanje vrstice	sprejeta
BTP-3	Priznan znesek	20
BTP-3-1	Identifikator priznanega zneska vrstice	Kredit (V dobro)
	<b>SEŠTEVKI DOKUMENTA</b>	
BT-65	Vsota zneskov vrstic - saldo (preneseno iz IOP)	95
BT-66	Vsota Debet (V breme) (preneseno iz IOP)	145
BT-67	Vsota Kredit (V dobro) (preneseno iz IOP)	50
BTP-1	Priznana vsota	33
BTP-1-1	Identifikator priznane vsote	Debet (V breme)

Demonstracijski primer dokumenta eSLOG 2.0 elektronska povratnica IOP je dostopen na povezavi:

[https://epos.si/assets/docs/sample\\_eSLOG20\\_RESPONSE\\_IOP\\_v200.xml](https://epos.si/assets/docs/sample_eSLOG20_RESPONSE_IOP_v200.xml).

## Literatura

- [1] EAS (Electronic Address Scheme) code list. Razpoložljivo na: <https://ec.europa.eu/digital-building-blocks/wikis/display/DIGITAL/Registry+of+supporting+artefacts+to+implement+EN16931#RegistryofsupportingartefactstoimplementEN16931-Codelists>
- [2] ISO 3166-1 — Country Codes. Razpoložljivo na: <https://www.iso.org/iso-3166-country-codes.html>
- [3] Pravilnik o izvajanju Zakona o davku na dodano vrednost
- [4] Pravilnik o zahtevah za računalniške programe in elektronske naprave, upravljanje in delovanje informacijskega sistema ter vsebini, obliki, načinu in rokih za predložitev podatkov
- [5] SIST EN 16931-1:2017, *Elektronsko izdajanje računov – 1. del: Semantični podatkovni model ključnih elementov za elektronski račun.*
- [6] United Nations Trade Data Interchange Directory (UNTDID). Razpoložljivo na: <http://www.unece.org/fileadmin/DAM/trade/untdid/d16b/tred/tredi2.htm>
- [7] W3C XML shema. Razpoložljivo na <https://www.w3.org/TR/xmlsig-core/xmlsig-core-schema.xsd>.
- [8] W3C-priporočilo za validacijo elementov. Razpoložljivo na <https://www.w3.org/TR/xmlsig-core2/>.
- [9] Zakon o davku na dodano vrednost (ZDDV-1), neuradno prečiščeno besedilo št. 17